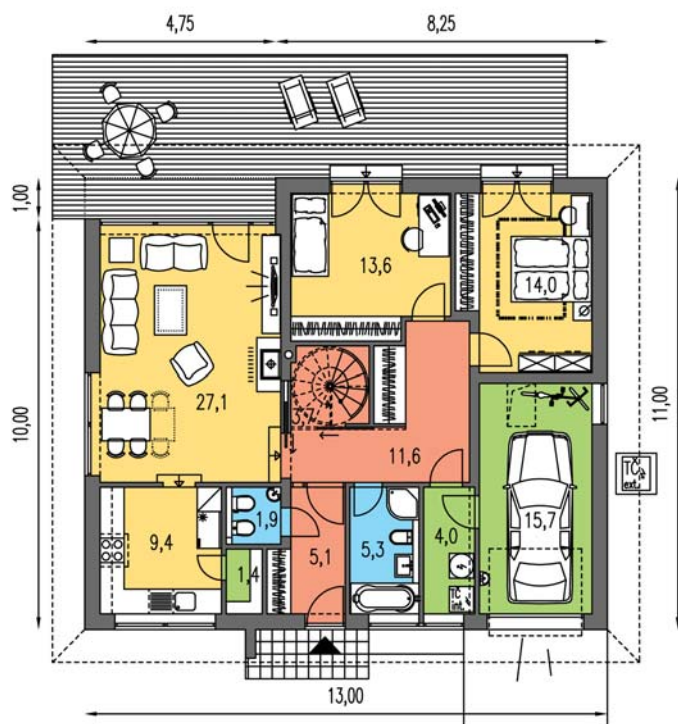


# Využitie podstrešného priestoru v bungalovoch

ČASTO KLADENÁ OTÁZKA ZOBYTNENIA POVALOVÉHO PRIESTORU U BUNGALOVOV, JEHO MOŽNOSTI A LIMITY.

Výhodou bungalovu je „situovanie bytu“ do jedného podlažia. Pri veľkosti pôdorysu dispozičného riešenia stredne veľkého až väčšieho bungalovu vzniká v povalovom priestore rozsiahla plocha, ktorá je však využiteľná len do určitej miery podľa výšky priestoru. Výšku povaly - podkrovia ovplyvňuje viac faktorov, výška bočných stien, čo má veľký vplyv na vzhľad domu, sklon strechy a konštrukčné riešenie krovu. Preto nie vždy je možné tento priestor využiť pre obytnú miestnosť pri dodržaní podmienok noriem STN. Z týchto dôvodov sa tento obytný priestor často označuje ako ateliér, pracovňa či herňa. Je tomu tak i podľa výšky umiestnenia strešných okien a mož-

▼ Pre využiteľnosť nie príliš vysokého podkrovia je potrebné schodisko umiestniť v mieste s dostatočnou podchodnou výškou.



ností dispozičného umiestnenia schodiska do podkrovia. Je dôležité si uvedomiť že zobytnením podkrovia narastajú náklady na jeho plnohodnotnú realizáciu. Zároveň získava dom na ploche. Tieto predpoklady sa podarilo skĺbiť pri niektorých projektoch podkrovných bungalovov ako napr. pri dome **Bungalov 1283**, kde je v podkroví vytvorená ďalšia izba so sociálnym zázemím.

Architektonicky kvalitne a zaujímavo vy-

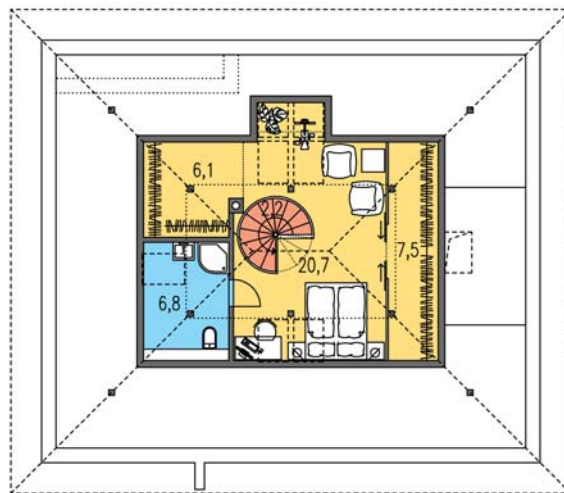
riešený interiérom podkrovia potom svojim obyvateľom poskytuje vysoký štandard bývania pri využití jeho takmer celej dispozície. Takto riešený projekt Bungalovu tým získava akúsi pridanú hodnotu, ktorú by bolo škoda nevyužiť.

TEXT: Ing.arch. Martin OREM ■

Kontakt:

**EUROLINE SLOVAKIA s.r.o.**  
Stará Vajnorská 17/A, 831 04 Bratislava  
[www.eurolineslovakia.sk](http://www.eurolineslovakia.sk)

► Dôležité je dostatočné presvetlenie priestoru vo výške pohodlnej pre užívateľa.



► Možnosť využitia povaly v obývatel'nom priestore prezrádza len jemne zvýšená nadmurovka a strecha.

