



ilustračný obrázok


96,9 m²

 Optimálne natočenie
vstupu do domu

 Energetická
náročnosť **A0**

 Tepelné
čerpadlo

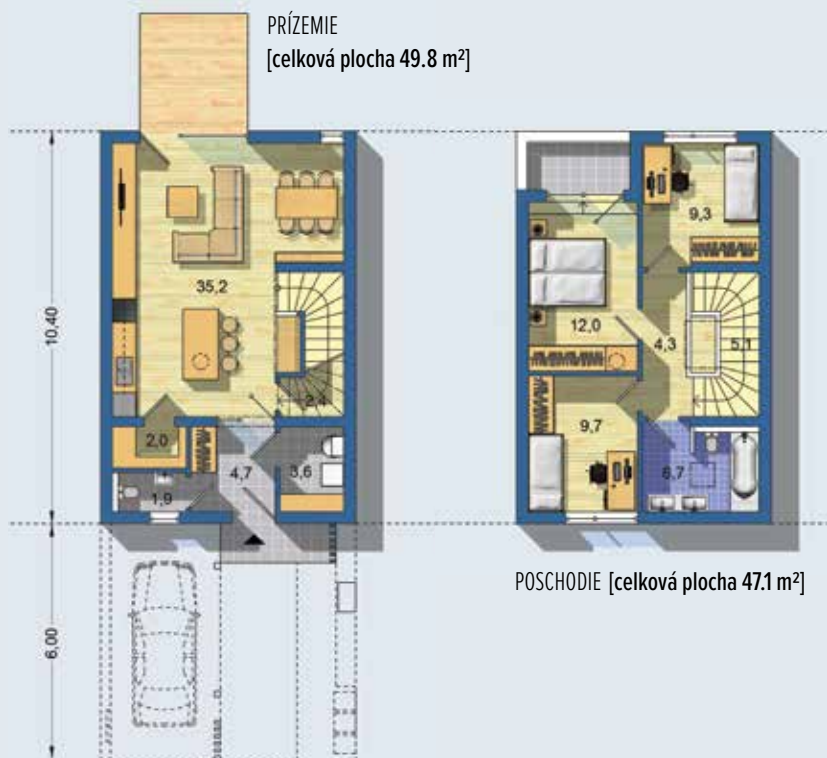
 Fotovoltaické
získavanie energie (FVE)

 Vetranie
s rekuperáciou tepla

 Podlahové
vykurovanie

 Komín pre
krbové teleso

LINIA 2460 - moderný radový rodinný dom vhodný aj ako samostatne stojaci rodinný dom v prípade úzkeho pozemku - terasa na poschodí prístupná zo spálne - priestraná denná časť na prízemí orientovaná do záhrady - osvetlenie kuchynského ostrovčeka a priestoru kuchyne prostredníctvom svetlovodu - svetlík umiestnený nad schodiskom - sklad potravín pri kuchyni - úložný priestor pod schodiskom - možnosť doobjednania prístavaného prístrešku pre auto s prechodom do domu suchou nohou . . .



Návrh dispozície pôdorysu rodinného domu je architektonickým dielom podľa § 3 ods. 6 Autorského zákona č. 185/2015 zb. Jeho porušenie je trestné podľa § 283 Trestného zákona.

	CENA PROJEKTOVEJ DOKUMENTÁCIE	1 990 €
	DOBA DODANIA PROJEKTU	6 týždňov
	Doobjednanie prístavaného prístrešku	+92 €
	Inteligentné riadenie domu	+350 €
	Doobjednanie projektu odolného domu	+400 €

Všetky ceny sú s DPH

LINIA 2460

• obytné miestnosti	4
• zastavaná plocha	71.8 m ²
• zastavaná plocha s prístreškom	94.2 m ²
• obostavaný priestor	516.1 m ³
• celková úžitková plocha	96.9 m ²
• celková obytná plocha	66.2 m ²
• celková podlahová plocha*	139.2 m ²
• energetická náročnosť (globálny ukazovateľ)	A0
• výška hrebeňa strechy od ±0	6.940 m
• sklon strechy	plochá, spád 2%

*podľa zákona 364/2012 Z. z. § 1 ods. 10

	PRIBLIŽNÁ CENA VÝSTAVBY SVOJPOMOCOU	115 300 €
	CENA VÝSTAVBY NA KľÚČ OD	160 100 €
	ODPORÚČANÝ ŠTANDARD NA KľÚČ	184 100 €
	CENA STAVEBNÉHO MATERIÁLU OD	88 000 €

Vysvetlenie k cenám na strane 30

Všetky ceny sú s DPH