



PRIBLIŽNÁ CENA VÝSTAVBY SVOJOPOMOCOU	126 600 €
PONUKOVÁ CENA NA KLÚČ UŽ OD	175 800 €
DOPORUČENÝ ŠTANDARD NA KLÚČ	202 200 €
CENA STAVEBNÉHO MATERIÁLU UŽ OD	96 700 €
CENA PROJEKTOVEJ DOKUMENTÁCIE	990 €
DOBA DODANIA PROJEKTU	5 dní

Všetky ceny sú s DPH

• obytné miestnosti	5
• zastavaná plocha	141.4 m ²
• obostavaný priestor	1028.0 m ³
• celková úžitková plocha	215.1 m ²
• celková obytná plocha	96.9 m ²
• energetická náročnosť (globálny ukazovateľ)	A0
• výška hrebeňa strechy od ±0	7.515 m
• sklon strechy	38°

dom vhodný do dvojpodlažnej okolitej zástavby • tento dom má obytné podkrovia a je čiastočne podpivničený • dispozičným riešením je vhodne rozdelená denná a nočná časť rodinného domu • prizemie je charakteristické opticky otvoreným veľkopriestorom • izba na prizemí môže plniť funkciu pracovne, alebo hosťovskej izby • suterén plne spĺňa nároky na skladové priestory • súčasťou rodinného domu je vstavaná garáž • vhodný na rovinatý, prípadne mierne svahovitý terén •••

Spôsob vykurovania: **podlahové vykurovanie**
 Predpokladané náklady na vykurovanie pre zdroj:
plynový kotol 53 €/mesiac

Inteligentné riadenie domu	+350 €
Doobjednanie projektu odolného domu	+400 €

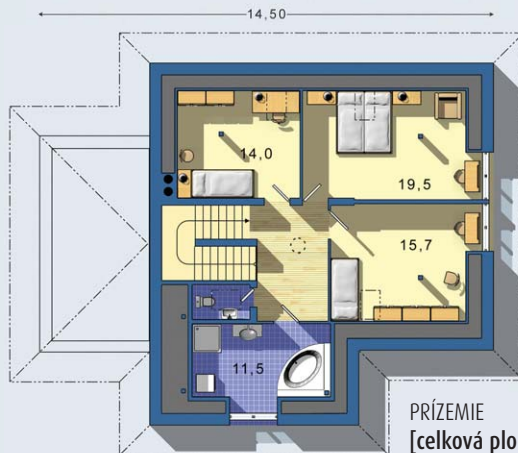
Všetky ceny sú s DPH


 233.8 m²


Optimálne natočenie vstupu do domu



Energetická náročnosť A0


 SUTERÉN
 [celková plocha 57.8 m²]

 PRÍZEMIE
 [celková plocha 99.5 m²]

 POSCHODIE
 [celková plocha 76.5 m²]
