


 95.0 m²

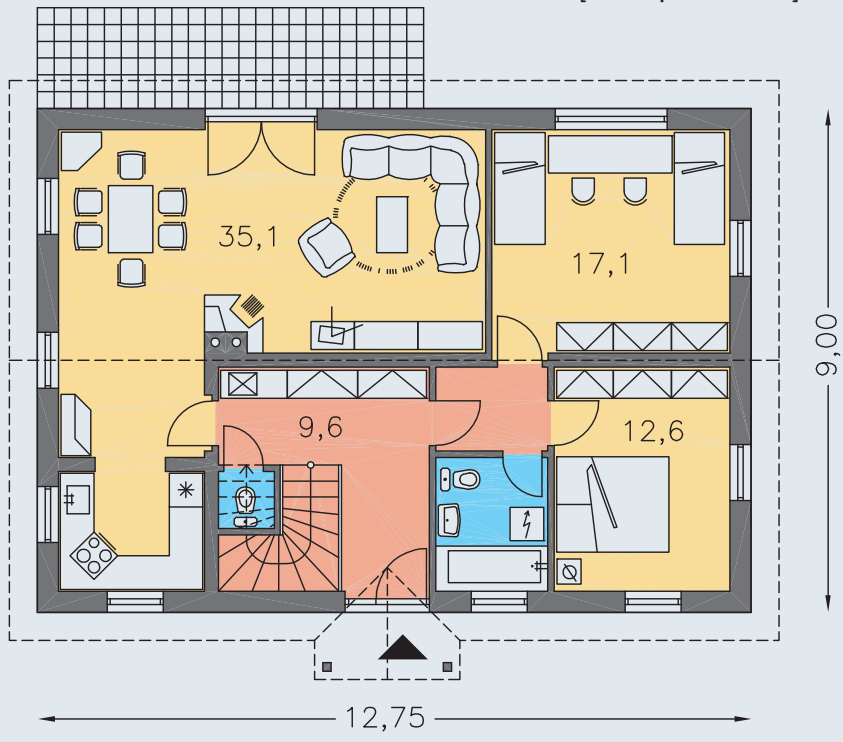

Optimálne natočenie vstupu do domu



Energetická náročnosť A1

PRIBLIŽNÁ CENA VÝSTAVBY SVOJPOMOCOU	88 900 €	
PONUKOVÁ CENA NA KLÚČ UŽ OD	123 500 €	
DOPORUČENÝ ŠTANDARD NA KLÚČ	142 000 €	
CENA STAVEBNÉHO MATERIÁLU UŽ OD	67 900 €	
CENA PROJEKTOVEJ DOKUMENTÁCIE	890 €	
DOBA DODANIA PROJEKTU	5 dní	

Všetky ceny sú s DPH

 PRÍZEMIE [celková plocha 65.3 m²]


• obytné miestnosti	3
• zastavaná plocha	117.2 m ²
• obostavaný priestor	672.0 m ³
• celková úžitková plocha	95.0 m ²
• celková obytná plocha	64.8 m ²
• energetická náročnosť (globálny ukazovateľ)	A1
• výška hrebeňa strechy od ±0	6.975 m
• sklon strechy	35

rodinný dom s neobytným podkrovím bez podpivničenia, ktorý napriek malým rozmerom plne spĺňa nároky na bývanie 3-4 člennej rodiny - dispozíciou je vhodne rozdelená denná a nočná časť rodinného domu - v prízemí je v chodbe riešené schodisko pre prípad zobytnenia podkrovia - prierešnim podkrovia je možné dostať tri nové obytné miestnosti čím je možné ho preradiť do strednej veľkostnej kategórie, v ktorej bude spĺňať požiadavky náročného bývania - svojou jednoduchosťou riešenie umožňuje osadiť objekt aj na úzke stavebné parcely - vhodný na rovinatý, prípadne mierne svahovitý terén ...

Spôsob vykurovania: **radiátory**
 Predpokladané náklady na vykurovanie pre zdroj:
plynový kotol 32 €/mesiac

Energetická náročnosť (GU) A0	+550 €	
Inteligentné riadenie domu	+350 €	
Doobjednanie projektu odolného domu	+400 €	

Všetky ceny sú s DPH

