



	PRIBLIŽNÁ CENA VÝSTAVBY SVOJPOMOCOU	<b>72 300 €</b>
	PONUKOVÁ CENA NA KLÚČ UŽ OD	<b>100 400 €</b>
	DOPORUČENÝ ŠTANDARD NA KLÚČ	<b>115 500 €</b>
	CENA STAVEBNÉHO MATERIÁLU UŽ OD	<b>55 200 €</b>
	CENA PROJEKTOVEJ DOKUMENTÁCIE	<b>890 €</b>
	DOBA DODANIA PROJEKTU	<b>5 dní</b>

Všetky ceny sú s DPH

- obytné miestnosti **4**
- zastavaná plocha **68.0 m<sup>2</sup>**
- zastavaná plocha s garážou **86.4 m<sup>2</sup>**
- obostavaný priestor **415.2 m<sup>3</sup>**
- celková úžitková plocha **95.5 m<sup>2</sup>**
- celková obytná plocha **59.5 m<sup>2</sup>**
- energetická náročnosť (globálny ukazovateľ) **A1**
- výška hrebeňa strechy od ±0 **7.480 m**
- sklon strechy **38°**

poschodový dom s obytným podkrovím bez podpivničenia • zaujímavosťou tohoto domu je veľmi malá zastavaná plocha, ktorá umožňuje osadiť objekt aj na veľmi malé stavebné parcely • plná pravá fasáda objektu umožňuje osadiť rodinný dom čo najbližšie ku hranici parcely • po malých technických úpravách je možné zrealizovať objekt ako dvojdom použitím normálneho a zrkadlového riešenia • • •

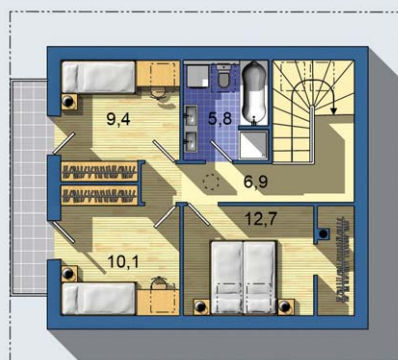
 Spôsob vykurovania: **radiátory**

 Predpokladané náklady na vykurovanie pre zdroj:  
**plynový kotel 27 €/mesiac**

**101.2 m<sup>2</sup>**


Optimálne natočenie vstupu do domu


 Energetická náročnosť **A1**
**KOMPAKT 40**

 PRÍZEMIE  
 [celková plocha 50.6 m<sup>2</sup>]

 POSCHODIE  
 [celková plocha 50.6 m<sup>2</sup>]

	Energetická náročnosť (GU) <b>A0</b>	<b>+550 €</b>
	Doobjednanie prístavanej garáže	<b>+92 €</b>
	Inteligentné riadenie domu	<b>+350 €</b>
	Doobjednanie projektu odolného domu	<b>+400 €</b>

Všetky ceny sú s DPH

