



117.2 m<sup>2</sup>

Optimálne natočenie vstupu do domu

Energetická náročnosť A1

|                                      |           |  |
|--------------------------------------|-----------|--|
| PRIBLIŽNÁ CENA VÝSTAVBY SVOJOPOMOCOU | 79 100 €  |  |
| PONUKOVÁ CENA NA KLÚČ UŽ OD          | 109 800 € |  |
| DOPORUČENÝ ŠTANDARD NA KLÚČ          | 126 300 € |  |
| CENA STAVEBNÉHO MATERIÁLU UŽ OD      | 60 400 €  |  |
| CENA PROJEKTOVEJ DOKUMENTÁCIE        | 890 €     |  |
| DOBA DODANIA PROJEKTU                | 5 dní     |  |

Všetky ceny sú s DPH

- obytné miestnosti 5
- zastavaná plocha 91.0 m<sup>2</sup>
- obostavaný priestor 489.5 m<sup>3</sup>
- celková úžitková plocha 112.0 m<sup>2</sup>
- celková obytná plocha 77.3 m<sup>2</sup>
- energetická náročnosť (globálny ukazovateľ) A1
- výška hrebeňa strechy od ±0 7.420 m
- sklon strechy 38°

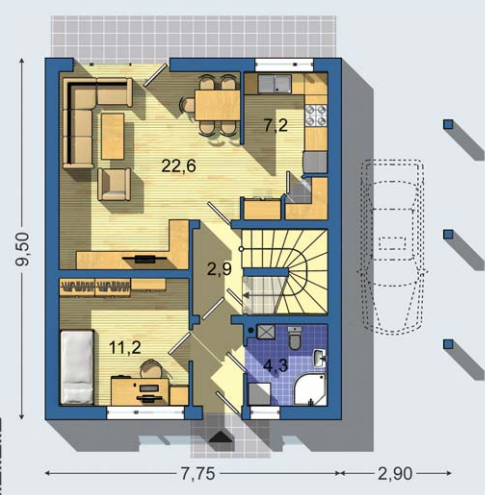
napriek svojim malým rozmerom dokáže poskytnúť dostatok pohodlia 5-člennej rodine • vzhľadom na svoju malú šírku a plné bočné steny je vhodný aj na úzke stavebné parcely • hlavný obytný priestor tvorí obývacia izba s jedálňou a s čiastočne oddelenou kuchyňou • izba na prízemí je určená na bývanie jedného člena domácnosti, jej umiestnenie umožňuje dobré akustické oddelenie od dennej časti domu • kompaktná dispozícia a úsporné komunikačné priestory umožňujú veľké izby v podkroví • parkovací prístrešok je možné riešiť aj formou uzavretej prístavanej garáže •••

Spôsob vykurovania: **radiátory**  
 Predpokladané náklady na vykurovanie pre zdroj: **plynový kotol** 29 €/mesiac

|                                     |        |  |
|-------------------------------------|--------|--|
| Energetická náročnosť (GU) A0       | +550 € |  |
| Inteligentné riadenie domu          | +350 € |  |
| Doobjednanie projektu odolného domu | +400 € |  |

Všetky ceny sú s DPH

PRÍZEMIE  
[celková plocha 59.2 m<sup>2</sup>]



POSCHODIE  
[celková plocha 58.0 m<sup>2</sup>]



KOMPAKT 401

