



	PRIBLIŽNÁ CENA VÝSTAVBY SVOJPOMOCOU	<b>126 900 €</b>
	PONUKOVÁ CENA NA KLÚČ UŽ OD	<b>176 300 €</b>
	DOPORUČENÝ ŠTANDARD NA KLÚČ	<b>202 700 €</b>
	CENA STAVEBNÉHO MATERIÁLU UŽ OD	<b>96 900 €</b>
	CENA PROJEKTOVEJ DOKUMENTÁCIE	<b>1 490 €</b>
	DOBA DODANIA PROJEKTU	<b>5 dní</b>

Všetky ceny sú s DPH

• obytné miestnosti	<b>5</b>
• zastavaná plocha	<b>103.4 m<sup>2</sup></b>
• zastavaná plocha s garážou	<b>153.6 m<sup>2</sup></b>
• obostavaný priestor	<b>763.7 m<sup>3</sup></b>
• celková úžitková plocha	<b>162.7 m<sup>2</sup></b>
• celková obytná plocha	<b>88.9 m<sup>2</sup></b>
• energetická náročnosť (globálny ukazovateľ)	<b>A0</b>
• výška hrebeňa strechy od ±0	<b>8.450 m</b>
• sklon strechy	<b>40°</b>

moderný dom v pasívnom štandarde • plne automatický inteligentný systém riadenia vnútornej klímy • tepelné čerpadlo s rekuperáciou a chladením • atraktívne vnútorné riešenie s dobre využiteľnou galériou v podkroví ...

Spôsob vykurovania: **podlahové vykurovanie**  
 Predpokladané náklady na vykurovanie pre zdroj:  
**tepelné čerpadlo** 10 €/mesiac

Doobjednanie prístavanej dvojgaráže +116 €

Doobjednanie projektu odolného domu +400 €

Všetky ceny sú s DPH


**162.6 m<sup>2</sup>**

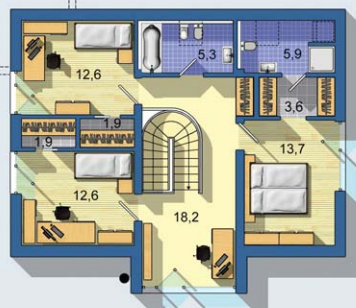
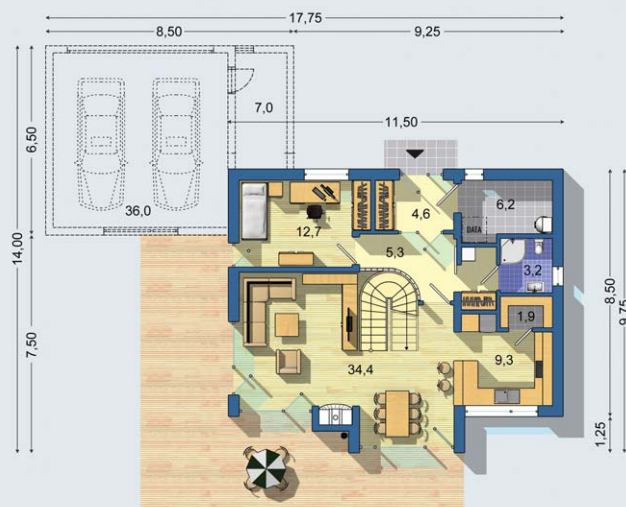

Optimálne natočenie vstupu do domu


 Energetická náročnosť **A0**


Tepelné čerpadlo



Vetranie s rekuperáciou tepla

 POSCHODIE  
 [celková plocha 76.6 m<sup>2</sup>]

 PRÍZEMIE  
 [celková plocha 86.0 m<sup>2</sup>]
