



PRIBLIŽNÁ CENA VÝSTAVBY SVOJOPOMOCOU	74 600 €
PONUKOVÁ CENA NA KLÚČ UŽ OD	103 600 €
DOPORUČENÝ ŠTANDARD NA KLÚČ	119 100 €
CENA STAVEBNÉHO MATERIÁLU UŽ OD	57 000 €
CENA PROJEKTOVEJ DOKUMENTÁCIE	990 €
DOBA DODANIA PROJEKTU	5 dní

Všetky ceny sú s DPH

• obytné miestnosti	4
• zastavaná plocha	117.4 m ²
• zastavaná plocha s garážou	145.4 m ²
• zastavaná plocha s dvojgarážou	169.4 m ²
• obostavaný priestor	547.0 m ³
• celková úžitková plocha	94.2 m ²
• celková obytná plocha	64.7 m ²
• energetická náročnosť (globálny ukazovateľ)	A0
• výška hrebeňa strechy od ±0	4.655 m
• sklon strechy	22°

presvetlená obývací izba s krbom, jedálňou a kuchyňou so skladom potravín • kuchyňa, prípadne i s jedálňou je možné samostatne oddeliť • dostatok skladovacích a úložných plôch • v časti povaly je drevený rošt vhodný na skladovanie prístupný skladacím schodiskom z presvetlenej haly • v izbách tvorí podhľad zavesený sádkartón • dom s minimom vnútorných nosných stien a stĺpov bez pevnej stropnej konštrukcie • • •

Spôsob vykurovania: **podlahové vykurovanie**
 Predpokladané náklady na vykurovanie pre zdroj:
tepelné čerpadlo 20 €/mesiac
plynový kotol 29 €/mesiac

Doobjednanie prístavanej garáže	+92 €
Doobjednanie prístavanej dvojgaráže	+116 €
Inteligentné riadenie domu	+350 €
Doobjednanie projektu odolného domu	+400 €

Všetky ceny sú s DPH



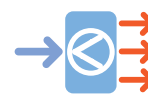
94.2 m²



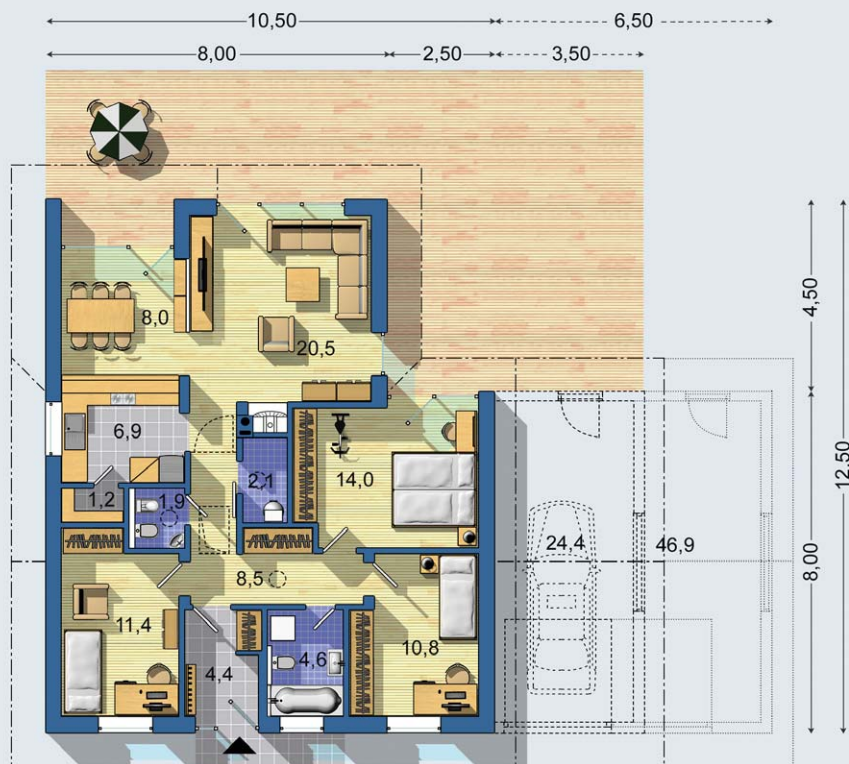
Optimálne natočenie vstupu do domu



Energetická náročnosť A0



Tepelné čerpadlo



PRÍZEMIE [celková plocha 94.2 m²]

