



	PRIBLIŽNÁ CENA VÝSTAVBY SVOJOPOMOCOU	56 900 €
	PONUKOVÁ CENA NA KLÚČ UŽ OD	79 000 €
	DOPORUČENÝ ŠTANDARD NA KLÚČ	90 900 €
	CENA STAVEBNÉHO MATERIÁLU UŽ OD	43 500 €
	CENA PROJEKTOVEJ DOKUMENTÁCIE	990 €
	DOBA DODANIA PROJEKTU	5 dní

Všetky ceny sú s DPH

- obytné miestnosti **3**
- zastavaná plocha **88.0 m²**
- zastavaná plocha s prístreškom **106.0 m²**
- obostavaný priestor **373.0 m³**
- celková úžitková plocha **70.4 m²**
- celková obytná plocha **45.7 m²**
- energetická náročnosť (globálny ukazovateľ) **A0**
- výška hrebeňa strechy od ±0 **4.635 m**
- sklon strechy **10°**

jednoduchý, malý, účelný dom, vhodný i ako chata s minimálnymi nákladmi na výstavbu • možnosť realizovať i ako dvojdom • moderný vizuál • minimálna zastavaná plocha na malé pozemky • obývacia izba s centrálnym krbom, jedálňou a komfortnou kuchyňou • samostatná technická miestnosť • spálňa s vlastnou kúpeľňou • dostatok skladovacích a úložných plôch • dom s minimom vnútorných nosných stien, bez pevnej stropnej konštrukcie • podhľad izieb tvorí zavesený sádkokartón • prístrešok pre auto je riešený zastrešenou pergolou ...

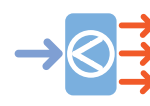
 Spôsob vykurovania: **podlahové vykurovanie**

Predpokladané náklady na vykurovanie pre zdroj:

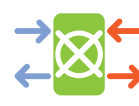
tepelné čerpadlo 9 €/mesiac
plynový kotol 16 €/mesiac


70.4 m²

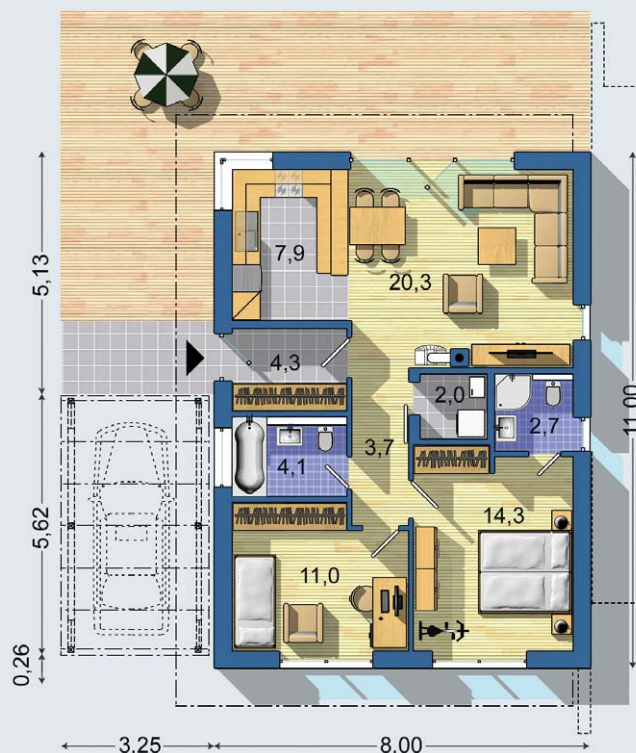

Optimálne natočenie vstupu do domu


 Energetická náročnosť **A0**


Tepelné čerpadlo



Vetranie s rekuperáciou tepla


 PRÍZEMIE [celková plocha 70.4 m²]

	Inteligentné riadenie domu	+350 €
	Doobjednanie projektu odolného domu	+400 €

Všetky ceny sú s DPH

