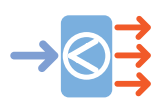
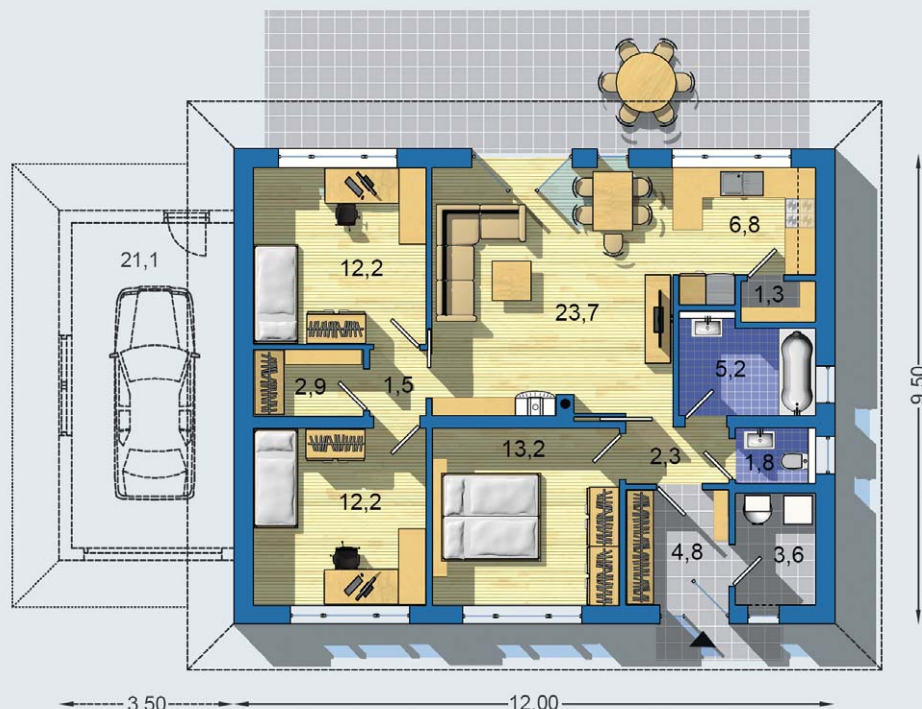



 91.5 m<sup>2</sup>

 Optimálne natočenie  
vstupu do domu

 Energetická  
náročnosť A0

 Tepelné  
čerpadlo

 PRÍZEMIE [celková plocha 91.5 m<sup>2</sup>]

|                                     |           |
|-------------------------------------|-----------|
| PRIBLIŽNÁ CENA VÝSTAVBY SVOJPOMOCOU | 71 100 €  |
| PONUKOVÁ CENA NA KĹÚČ UŽ OD         | 98 700 €  |
| DOPORUČENÝ ŠTANDARD NA KĹÚČ         | 125 900 € |
| CENA STAVEBNÉHO MATERIÁLU UŽ OD     | 54 300 €  |
| CENA PROJEKTOVEJ DOKUMENTÁCIE       | 990 €     |
| DOBA DODANIA PROJEKTU               | 5 dní     |

Všetky ceny sú s DPH

|   |                      |
|---|----------------------|
| • obytné miestnosti                           | 4                    |
| • zastavaná plocha                            | 114.0 m <sup>2</sup> |
| • zastavaná plocha s garážou                  | 138.5 m <sup>2</sup> |
| • obostavaný priestor                         | 521.3 m <sup>3</sup> |
| • celková úžitková plocha                     | 91.5 m <sup>2</sup>  |
| • celková obytná plocha                       | 61.3 m <sup>2</sup>  |
| • energetická náročnosť (globálny ukazovateľ) | A0                   |
| • výška hrebeňa strechy od ±0                 | 5.080 m              |
| • sklon strechy                               | 22°                  |

prakticky navrhnutý 4-izbový bungalow bez chodieb • spálne sú akusticky oddelené od hlavného obytného priestoru predsienkami s posuvnými dverami • kuchyňa je čiastočne oddelená od obývacej izby • všetky inštalácie sústredené na jednom mieste sú predpokladom lacnejšej výstavby aj prevádzky • krb v strede dispozície je možné využiť ako doplnkové vykurovanie (rozvody nie sú súčasťou projektu) • cenovo priaznivé riešenie so sadrokartónovým podhládom • vďaka nosnej priečke v strede domu je možné po jednoduchej úprave projektu realizovať pevný strop ...

 Spôsob vykurovania: **podlahové vykurovanie**

Predpokladané náklady na vykurovanie pre zdroj:

|                  |             |
|------------------|-------------|
| tepelné čerpadlo | 11 €/mesiac |
| plynový kotel    | 18 €/mesiac |

|                                     |        |
|-------------------------------------|--------|
| Doobjednanie prístavanej garáže     | +92 €  |
| Inteligentné riadenie domu          | +350 € |
| Doobjednanie projektu odolného domu | +400 € |

Všetky ceny sú s DPH

