



PRIBLIŽNÁ CENA VÝSTAVBY SVOJOPOMOCOU	<b>92 400 €</b>
PONUKOVÁ CENA NA KLÚČ UŽ OD	<b>128 300 €</b>
DOPORUČENÝ ŠTANDARD NA KLÚČ	<b>147 600 €</b>
CENA STAVEBNÉHO MATERIÁLU UŽ OD	<b>70 600 €</b>
CENA PROJEKTOVEJ DOKUMENTÁCIE	<b>990 €</b>
DOBA DODANIA PROJEKTU	<b>6 týždňov</b>

Všetky ceny sú s DPH

- obytné miestnosti **5**
- zastavaná plocha **147.3 m<sup>2</sup>**
- zastavaná plocha s garážou **171.8 m<sup>2</sup>**
- obostavaný priestor **723.6 m<sup>3</sup>**
- celková úžitková plocha **120.5 m<sup>2</sup>**
- celková obytná plocha **89.5 m<sup>2</sup>**
- energetická náročnosť (globálny ukazovateľ) **A0**
- výška hrebeňa strechy od ±0 **4.960 m**
- sklon strechy **22°**

kompaktný 5-izbový bungalow s malou zastavanou plochou • dispozícia s obývacou izbou v strede umožňuje rozdelenie domu na dve nezávislé obytné prevádzky s vlastným príslušenstvom • priestorňavý hlavný obytný priestor s veľkou kuchyňou, oddelenou pomocou ostrovčeka • veľké zasklené steny orientované do záhrady sú chránené nízko uloženým previsom strechy • skladovacie možnosti rozširuje odkladací priestor v časti podkrovia, prístupný skladacím schodiskom • dojem otvoreného veľkopriestoru je možné podporiť zvýšeným stropom do priestoru krovu, alebo ponechať strop rovný vo forme zaveseného podhľadu • úsporné riešenie bez pevného stropu •••

 Spôsob vykurovania: **podlahové vykurovanie**

Predpokladané náklady na vykurovanie pre zdroj:

<b>tepelné čerpadlo</b>	<b>12 €/mesiac</b>
<b>plynový kotol</b>	<b>19 €/mesiac</b>


**120.5 m<sup>2</sup>**

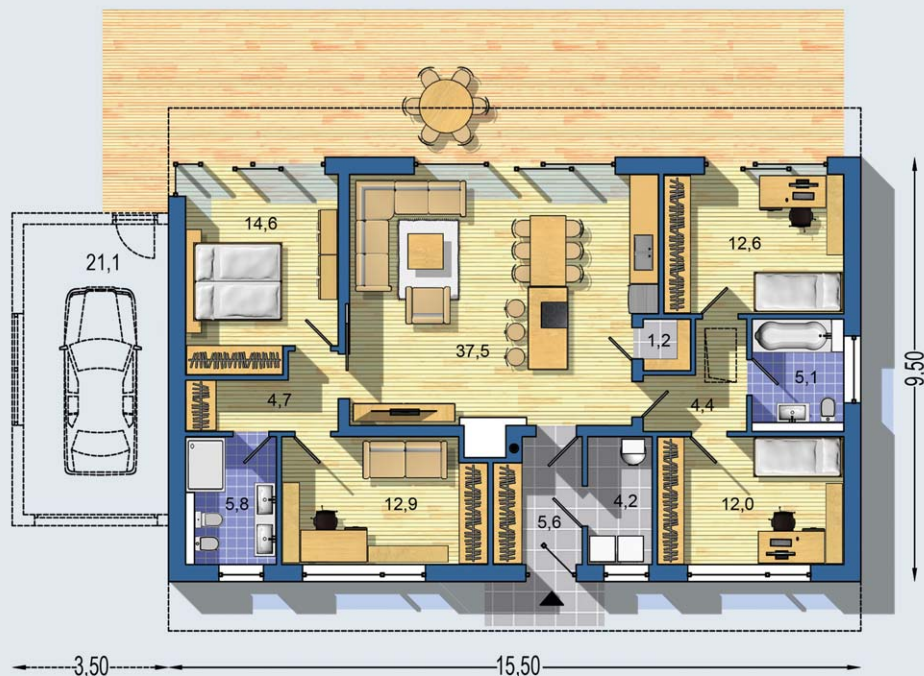

Optimálne natočenie vstupu do domu


 Energetická náročnosť **A0**


Tepelné čerpadlo



Vetranie s rekuperáciou tepla


 PRÍZEMIE [celková plocha 120.5 m<sup>2</sup>]

Doobjednanie prístavanej garáže	<b>+92 €</b>
Inteligentné riadenie domu	<b>+350 €</b>
Doobjednanie projektu odolného domu	<b>+400 €</b>

Všetky ceny sú s DPH

