

KLASIK 127



- obytné miestnosti 5
- zastavaná plocha 160.2 m²
- obostavaný priestor 911.1 m³
- celková úžitková plocha 200.7 m²
- celková obytná plocha 121.1 m²
- výška hrebeňa strechy od ±0 8.185 m
- sklon strechy 38°

CENA PROJEKTOVEJ DOKUMENTÁCIE 2 490 €

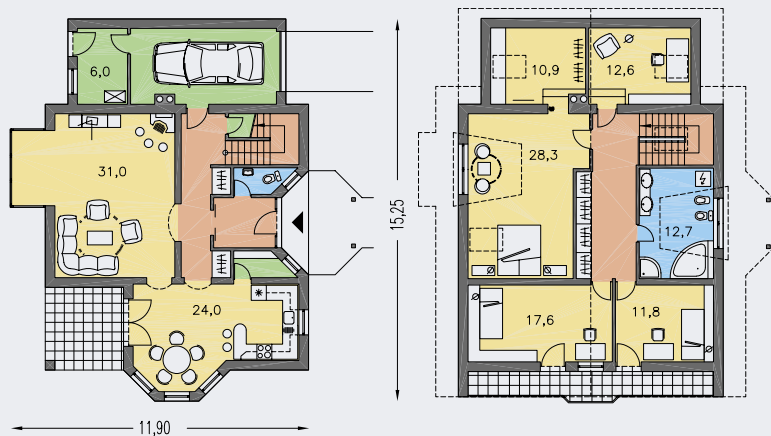
PRIBLIŽNÁ CENA VÝSTAVBY SVOJPOMOCOU 155 700 €



DOPORUČENÝ ŠTANDARD NA KĹČ 248 800 €



CENA STAVEBNÉHO MATERIÁLU UŽ OD 119 000 €



PRÍZEMIE [plocha 111.6 m²]

POSCHODIE [plocha 116.2 m²]