

# RIVIERA 195



- obytné miestnosti 5
- zastavaná plocha 135.0 m<sup>2</sup>
- obostavaný priestor 1107.3 m<sup>3</sup>
- celková úžitková plocha 208.9 m<sup>2</sup>
- celková obytná plocha 108.1 m<sup>2</sup>
- výška hrebeňa strechy od ±0 7.945 m
- sklon strechy 38°

CENA PROJEKTOVEJ DOKUMENTÁCIE 2 490 €

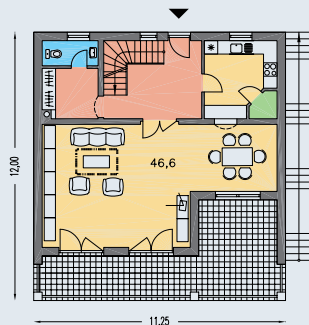
PRIBLIŽNÁ CENA VÝSTAVBY SVOJPOMOCO 172 100 €



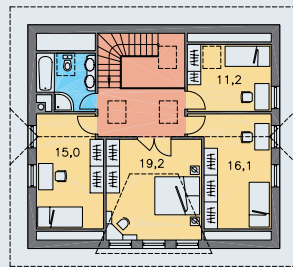
DOPORUČENÝ ŠTANDARD NA KLÚČ 274 900 €



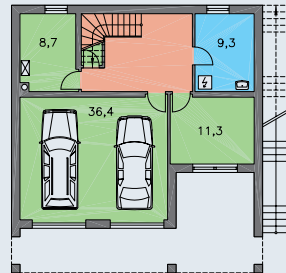
CENA STAVEBNÉHO MATERIÁLU UŽ OD 131 500 €



PRÍZEMIE [plocha 114.3 m<sup>2</sup>]



POSCHODIE [plocha 76.9 m<sup>2</sup>]



SUTERÉN [plocha 85.4 m<sup>2</sup>]