



	PRIBLIŽNÁ CENA VÝSTAVBY SVOJPOMOCOU	79 500 €
	PONUKOVÁ CENA NA KLÚČ UŽ OD	110 400 €
	DOPORUČENÝ ŠTANDARD NA KLÚČ	127 000 €
	CENA STAVEBNÉHO MATERIÁLU UŽ OD	60 700 €
	CENA PROJEKTOVEJ DOKUMENTÁCIE	1 190 €
	DOBA DODANIA PROJEKTU	5 dní


 127.5 m²

 Optimálne natočenie
vstupu do domu

 Energetická
náročnosť A1

- obytné miestnosti **4**
- zastavaná plocha **64.6 m²**
- obostavaný priestor **471.0 m³**
- celková úžitková plocha **110.6 m²**
- celková obytná plocha **58.3 m²**
- celková podlahová plocha* **161.5 m²**
- energetická náročnosť (globálny ukazovateľ) **A1**
- výška hrebeňa strechy od ±0 **7.090 m**
- sklon strechy **40°**

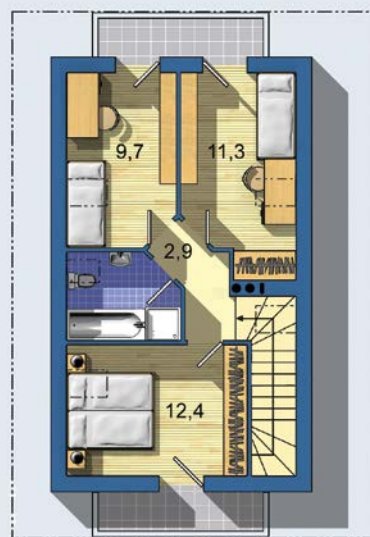
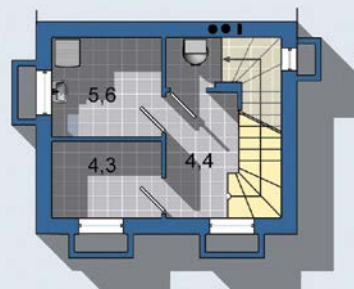
* podľa zákona 364/2012 Z. z. § 1 ods. 10

poschodový rodinný dom s obytným podkrovím a čiastočným pod-
pivničením - napriek svojim malým rozmerom plne spĺňa nároky
na spokojné bývanie 4-člennej rodiny - veľkou výhodou tohto
rodinného domu je nenáročnosť výstavby a z toho vyplývajúce
pomerne nízke investičné náklady - vzhľadom k tomu, že bočné
strany sú bez okien, je možné tento rodinný dom vhodne umiesť-
niť aj na úzky pozemok ...

 Spôsob vykurovania: **radiátory**

 Predpokladané náklady na vykurovanie pre zdroj:
elektrický kotel 31 €/mesiac

 PRÍZEMIE [celková plocha 46.4 m²]

 POSCHODIE [celková plocha 49.2 m²]

 SUTERÉN
[celková plocha 31.9 m²]


	Energetická náročnosť (GU) A0	+550 €
	Inteligentné riadenie domu	+350 €
	Doobjednanie projektu odolného domu	+400 €

Návrh dispozície pôdorysu rodinného domu je architektonickým dielom podľa § 3 ods. 6 Autorského zákona č. 185/2015 zb. Jeho porušenie je trestné podľa § 283 Trestného zákona.

Všetky ceny sú s DPH

