

# DOMINANT 132



- obytné miestnosti 4
- zastavaná plocha 117.6 m<sup>2</sup>
- obostavaný priestor 1 020.0 m<sup>3</sup>
- celková úžitková plocha 244.3 m<sup>2</sup>
- celková obytná plocha 107.3 m<sup>2</sup>
- výška hrebeňa strechy od ±0 7.840 m
- sklon strechy 35°

CENA PROJEKTOVEJ DOKUMENTÁCIE

2 490 €

PRIBLIŽNÁ CENA VÝSTAVBY SVOJPOMOCOU 162 900 €



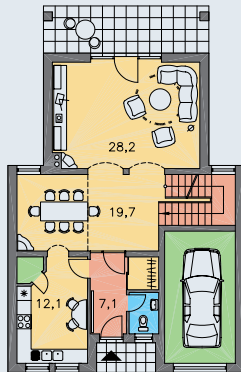
DOPORUČENÝ ŠTANDARD NA KLÚČ 260 300 €



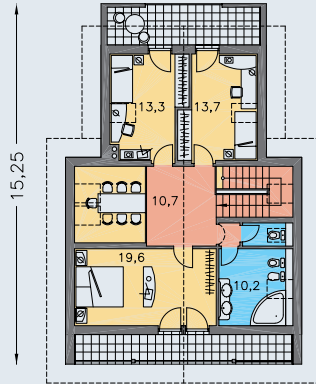
CENA STAVEBNÉHO MATERIÁLU UŽ OD 124 500 €



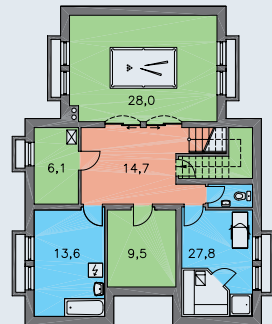
10,00



PRÍZEMIE [plocha 93.8 m<sup>2</sup>]



POSCHODIE [plocha 89.9 m<sup>2</sup>]



SUTERÉN [plocha 97.7 m<sup>2</sup>]