



132.7 m²

Optimálne natočenie vstupu do domu

Energetická náročnosť A0

Vetrание s rekuperáciou tepla

PRIBLIŽNÁ CENA VÝSTAVBY SVOJOPMOCOOU	89 100 €
PONUKOVÁ CENA NA KĹÚČ UŽ OD	123 700 €
DOPORUČENÝ ŠTANDARD NA KĹÚČ	142 300 €
CENA STAVEBNÉHO MATERIÁLU UŽ OD	68 100 €
CENA PROJEKTOVEJ DOKUMENTÁCIE	1 490 €
DOBA DODANIA PROJEKTU	6 týždňov

Všetky ceny sú s DPH Aktuálne akciové ceny a zľavy sú na www.EurolineSlovakia.sk

• obytné miestnosti	5
• zastavaná plocha	89.5 m ²
• zastavaná plocha s garážou	106.6 m ²
• obostavaný priestor	518.4 m ³
• celková úžitková plocha	124.7 m ²
• celková obytná plocha	84.8 m ²
• celková podlahová plocha*	176.1 m ²
• energetická náročnosť (globálny ukazovateľ)	A0
• výška hrebeňa strechy od ±0	7.660 m
• sklon strechy	35°

* podľa vyhlášky 364/2012 Z. z. § 1 ods. 10

poschodový s obytným podkroviem bez podpivničenia • dom aj napriek malým vonkajším rozmerom plne uspokojí bývanie 6-člennej rodiny • objekt svojim riešením umožňuje etapovú výstavbu • veľkou výhodou tohoto domu sú relatívne nízke investičné náklady •••

Spôsob vykurovania: **radiátory**
 Predpokladané náklady na vykurovanie pre zdroj: **plynový kotol** 33 €/mesiac

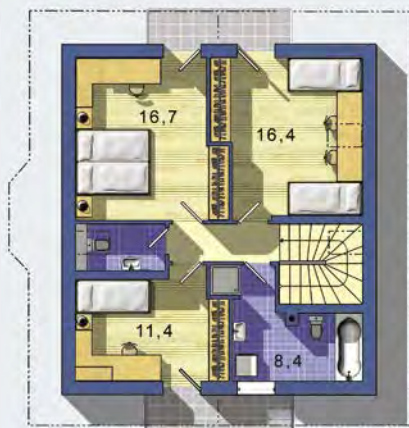
Doobjednanie prístavanej garáže	+92 €
Inteligentné riadenie domu	+350 €
Doobjednanie projektu odolného domu	+400 €

Všetky ceny sú s DPH

9.88 2.84



PRÍZEMIE
[celková plocha 66.0 m²]



POSCHODIE
[celková plocha 66.7 m²]

Návrh dispozície pôdorysu rodinného domu je architektonickým dielom podľa § 3 ods. 6 Autorského zákona č. 185/2015 zb. Jeho porušenie je trestné podľa § 283 Trestného zákona.

