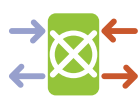
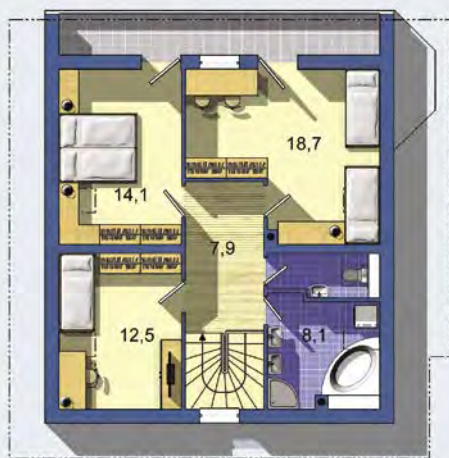



146.4 m²

 Optimálne natočenie
vstupu do domu

 Energetická
náročnosť **A0**

 Vetrание
s rekuperáciou tepla


PRIBLIŽNÁ CENA VÝSTAVBY SVOJPOMOCOU	115 200 €	
PONUKOVÁ CENA NA KLÚČ UŽ OD	160 000 €	
DOPORUČENÝ ŠTANDARD NA KLÚČ	184 000 €	
CENA STAVEBNÉHO MATERIÁLU UŽ OD	88 000 €	
CENA PROJEKTOVEJ DOKUMENTÁCIE	1 490 €	
DOBA DODANIA PROJEKTU	6 týždňov	

 Všetky ceny sú s DPH Aktuálne akciové ceny a zľavy sú na www.EurolineSlovakia.sk

• obytné miestnosti	5
• zastavaná plocha	106.1 m ²
• zastavaná plocha s garážou	124.1 m ²
• obostavaný priestor	610.9 m ³
• celková úžitková plocha	136.7 m ²
• celková obytná plocha	98.0 m ²
• celková podlahová plocha*	188.3 m ²
• energetická náročnosť (globálny ukazovateľ)	A0
• výška hrebeňa strechy od ±0	8.005 m
• sklon strechy	38°

* podľa vyhlášky 364/2012 Z. z. § 1 ods. 10

dom menšej veľkostnej kategórie • prízemie rodinného domu slúži ako denná časť, podkrovia ako nočná časť domu • objekt je zaujímavý bohatým členením fasády • výrazným výtvarným prvkom je segmentový arkier v nároží domu • ľavá fasáda objektu, ktorá je bez okien umožňuje osadiť dom čo najbližšie k susednej parcele • vzhľadom na malú zastavanú plochu je vhodný aj na menšie stavebné parcely • • •

Doobjednanie prístavanej garáže	+92 €	
Inteligentné riadenie domu	+350 €	
Doobjednanie projektu odolného domu	+400 €	

Všetky ceny sú s DPH

