


 95.0 m<sup>2</sup>

 Optimálne natočenie  
vstupu do domu

 Energetická  
náročnosť A1

 PŘIBLIŽNÁ CENA VÝSTAVBY SVOJPOMOCOU **88 900 €**

 PONUKOVÁ CENA NA KLÚČ UŽ OD **123 500 €**

 DOPORUČENÝ ŠTANDARD NA KLÚČ **142 000 €**

 CENA STAVEBNÉHO MATERIÁLU UŽ OD **67 900 €**

 CENA PROJEKTOVEJ DOKUMENTÁCIE **1 190 €**

 DOBA DODANIA PROJEKTU **5 dní**

 Všetky ceny sú s DPH Aktuálne akciové ceny a zľavy sú na [www.EurolineSlovakia.sk](http://www.EurolineSlovakia.sk)

• obytné miestnosti	3
• zastavaná plocha	125.6 m <sup>2</sup>
• obostavaný priestor	672.0 m <sup>3</sup>
• celková úžitková plocha	95.0 m <sup>2</sup>
• celková obytná plocha	64.8 m <sup>2</sup>
• celková podlahová plocha*	137.6 m <sup>2</sup>
• energetická náročnosť (globálny ukazovateľ)	A1
• výška hrebeňa strechy od ±0	6.975 m
• sklon strechy	35

\* podľa zákona 364/2012 Z. z. § 1 ods. 10

rodinný dom s neobytným podkroviem bez podpivničením, ktorý napriek malým rozmerom plne spĺňa nároky na bývanie 3-4 člennej rodiny - dispozičným riešením je vhodne rozdelená denná a nočná časť rodinného domu - v prízemí je v chodbe riešené schodisko pre prípad zobytnenia podkrovia - preriešením podkrovia je možné dostať tri nové obytné miestnosti čím je možné ho preradiť do strednej veľkostnej kategórie, v ktorej bude spĺňať požiadavky náročného bývania - svojou jednoduchosťou riešenie umožňuje osadiť objekt aj na úzke stavebné parcely ...

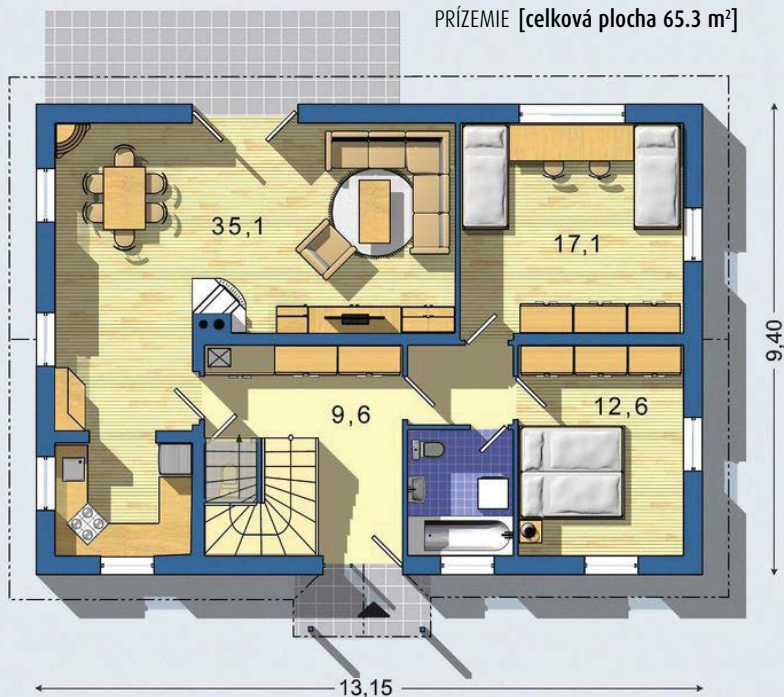
Spôsob vykurovania: **radiátory**  
Predpokladané náklady na vykurovanie pre zdroj:  
**plynový kotol 32 €/mesiac**

 Energetická náročnosť (GU) **A0** **+550 €**

 Inteligentné riadenie domu **+350 €**

 Doobjednanie projektu odolného domu **+400 €**

Všetky ceny sú s DPH

 PRÍZEMIE [celková plocha 65.3 m<sup>2</sup>]


Návrh dispozície pôdorysu rodinného domu je architektonickým dielom podľa § 3 ods. 6 Autorského zákona č. 185/2015 zb. Jeho porušenie je trestné podľa § 283 Trestného zákona.

