

PREMIER 93



- obytné miestnosti 4
- zastavaná plocha 88.1 m²
- obostavaný priestor 657.0 m³
- celková úžitková plocha 124.7 m²
- celková obytná plocha 77.9 m²
- výška hrebeňa strechy od ±0 8.035 m
- sklon strechy 38°

CENA PROJEKTOVEJ DOKUMENTÁCIE 2 490 €

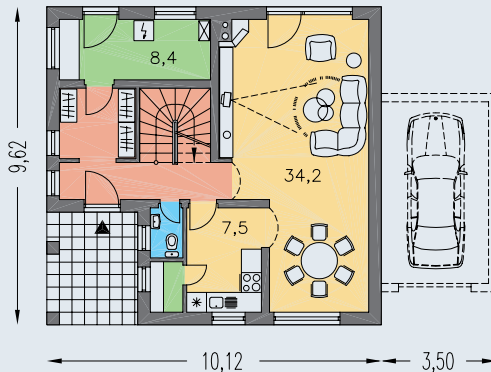
PRIBLIŽNÁ CENA VÝSTAVBY SVOJPOMOCO 102 000 €



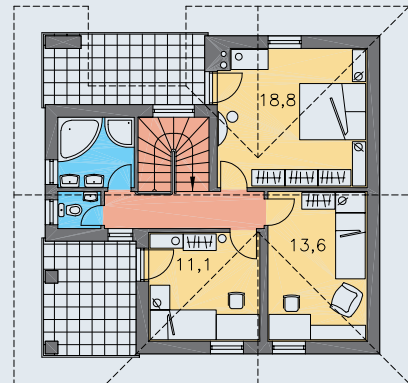
DOPORUČENÝ ŠTANDARD NA KLÚČ 163 000 €



CENA STAVEBNÉHO MATERIÁLU UŽ OD 78 000 €



PRÍZEMIE [plocha 69.3 m²]



POSCHODIE [plocha 76.2 m²]