



149.2 m²

Optimálne natočenie vstupu do domu

Energetická náročnosť A0

Vetrание s rekuperáciou tepla

| | |
|--------------------------------------|-----------|
| PRIBLIŽNÁ CENA VÝSTAVBY SVOJOPOMOCOU | 98 600 € |
| PONUKOVÁ CENA NA KLÚČ UŽ OD | 137 000 € |
| DOPORUČENÝ ŠTANDARD NA KLÚČ | 157 500 € |
| CENA STAVEBNÉHO MATERIÁLU UŽ OD | 75 300 € |
| CENA PROJEKTOVEJ DOKUMENTÁCIE | 1 490 € |
| DOBA DODANIA PROJEKTU | 6 týždňov |

Všetky ceny sú s DPH Aktuálne akciové ceny a zľavy sú na www.EurolineSlovakia.sk

| | |
|---|----------------------|
| • obytné miestnosti | 5 |
| • zastavaná plocha | 94.0 m ² |
| • obostavaný priestor | 604.2 m ³ |
| • celková úžitková plocha | 129.2 m ² |
| • celková obytná plocha | 86.7 m ² |
| • celková podlahová plocha* | 178.0 m ² |
| • energetická náročnosť (globálny ukazovateľ) | A0 |
| • výška hrebeňa strechy od ±0 | 7.470 m |
| • sklon strechy | 40° |

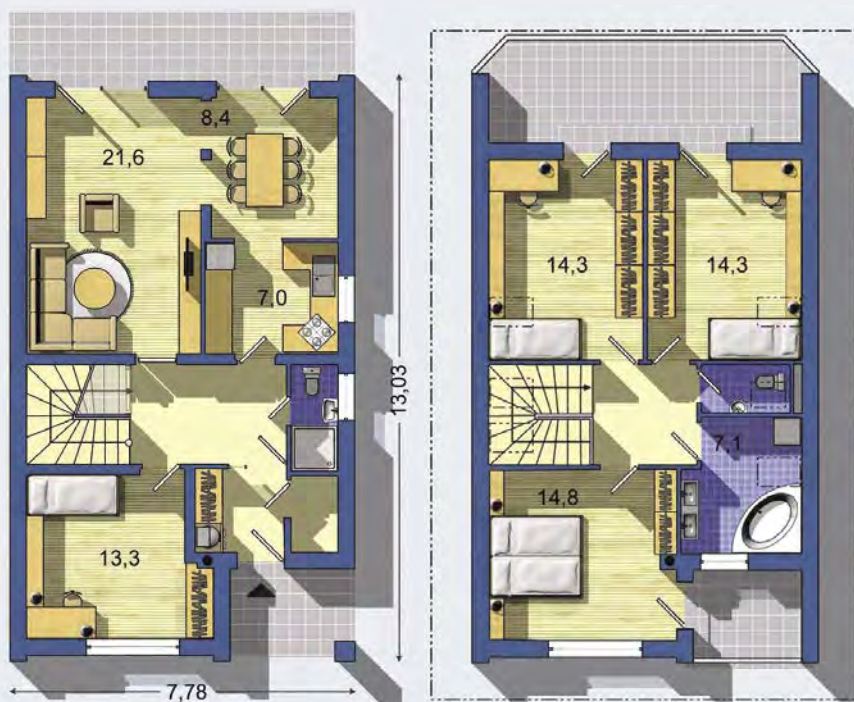
* podľa vyhlášky 364/2012 Z. z. § 1 ods. 10

dom vhodný do dvojpodlažnej okolitej zástavby • plná ľavá bočná stena objektu umožňuje osadiť rodinný dom čo najbližšie ku hranici pozemku • vhodný pre rovinný, prípadne mierne svahovitý terén • izba na prízemí je možné využívať ako pracovnú, hosťovskú izbu, prípadne ako izbu pre člena rodiny so zníženou mobilitou • izba na prízemí môže byť po minimálnej stavebnej úprave prístupná aj samostatným vstupom • každá izba na poschodí má prístup na balkón ...

Spôsob vykurovania: **radiátory**
 Predpokladané náklady na vykurovanie pre zdroj: **plynový kotol** 34 €/mesiac

| | |
|-------------------------------------|--------|
| Inteligentné riadenie domu | +350 € |
| Doobjednanie projektu odolného domu | +400 € |

Všetky ceny sú s DPH



PRÍZEMIE [celková plocha 71.9 m²]

POSCHODIE [celková plocha 77.3 m²]

Návrh dispozície pôdorysu rodinného domu je architektonickým dielom podľa § 3 ods. 6 Autorského zákona č. 185/2015 zb. Jeho porušenie je trestné podľa § 283 Trestného zákona.

