

PRAKTIK 91



- obytné miestnosti 5
- zastavaná plocha 100.0 m²
- obostavaný priestor 635.4 m³
- celková úžitková plocha 150.7 m²
- celková obytná plocha 91.3 m²
- výška hrebeňa strechy od ±0 7.165 m
- sklon strechy 38°

CENA PROJEKTOVEJ DOKUMENTÁCIE 2 490 €

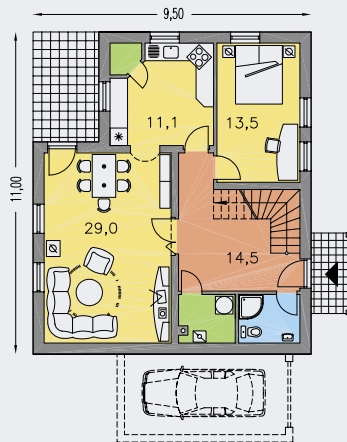
PRIBLIŽNÁ CENA VÝSTAVBY SVOJPOMOCOU 108 600 €



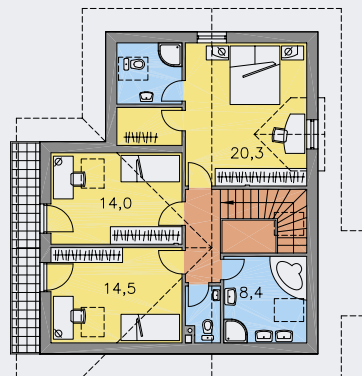
DOPORUČENÝ ŠTANDARD NA KLÚČ 173 500 €



CENA STAVEBNÉHO MATERIÁLU UŽ OD 83 000 €



PRÍZEMIE [plocha 79.9 m²]



POSCHODIE [plocha 78.1 m²]