

PRIBLIŽNÁ CENA VÝSTAVBY SVOJOPOMOCOU	89 600 €
PONUKOVÁ CENA NA KLÚČ UŽ OD	124 500 €
DOPORUČENÝ ŠTANDARD NA KLÚČ	143 200 €
CENA STAVEBNÉHO MATERIÁLU UŽ OD	68 500 €
CENA PROJEKTOVEJ DOKUMENTÁCIE	1 190 €
DOBA DODANIA PROJEKTU	5 dní

Všetky ceny sú s DPH Aktuálne akciové ceny a zľavy sú na www.eurolineslovakia.sk

- obytné miestnosti **5**
- zastavaná plocha **95.1 m²**
- zastavaná plocha s garážou **122.3 m²**
- obostavaný priestor **557.0 m³**
- celková úžitková plocha **127.9 m²**
- celková obytná plocha **99.7 m²**
- celková podlahová plocha* **174.5 m²**
- energetická náročnosť (globálny ukazovateľ) **A1**
- výška hrebeňa strechy od ±0 **7.520 m**
- sklon strechy **38°**

* podľa zákona 364/2012 Z. z. § 1 ods. 10

poschodový rodinný dom s obytným podkrovím bez suterénu - vhodný do dvojpodlažnej okolitej zástavby na rovinnatý, prípadne mierne svahovitý terén - dispozičným riešením je vhodne rozdelená denná a nočná časť rodinného domu - na prízemí je riešená denná časť s pracovňou - podkrovie je riešené ako nočná časť domu a spĺňa nároky na funkčné bývanie ...

Spôsob vykurovania: **radiátory**

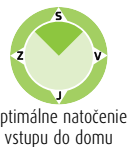
Predpokladané náklady na vykurovanie pre zdroj:
plynový kotel 33 €/mesiac

A0	Energetická náročnosť (GU) A0	+550 €
	Doobjednanie prístavanej garáže	+92 €
	Inteligentné riadenie domu	+350 €
	Doobjednanie projektu odolného domu	+400 €

Všetky ceny sú s DPH



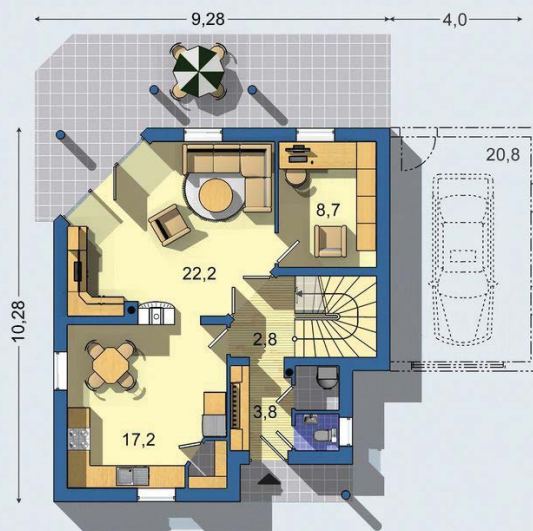
143.7 m²



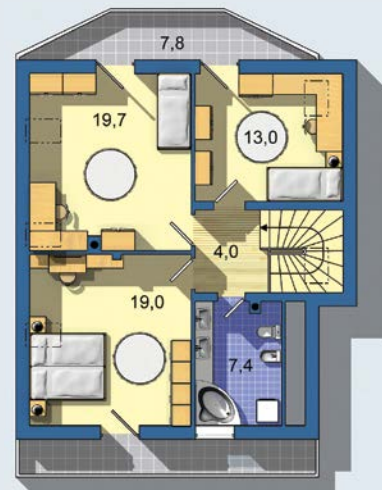
Optimálne natočenie vstupu do domu



Energetická náročnosť **A1**



PRÍZEMIE [celková plocha 64.8 m²]



POSCHODIE [celková plocha 78.9 m²]

Návrh dispozície pôdorysu rodinného domu je architektonickým dielom podľa § 3 ods. 6 Autorského zákona č. 185/2015 zb. Jeho porušenie je trestné podľa § 283 Trestného zákona.

