

JUNIOR 429



- obytné miestnosti 5
- zastavaná plocha 91.3 m²
- obostavaný priestor 742.0 m³
- celková úžitková plocha 165.9 m²
- celková obytná plocha 77.7 m²
- výška hrebeňa strechy od ±0 7.635 m
- sklon strechy 35°

CENA PROJEKTOVEJ DOKUMENTÁCIE 2 490 €

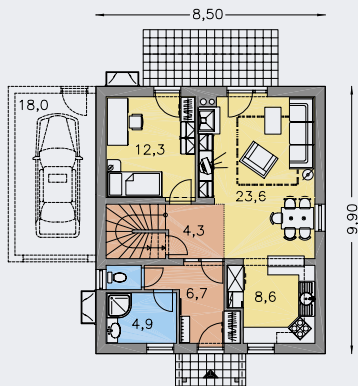
PRIBLIŽNÁ CENA VÝSTAVBY SVOJPOMOCO 113 400 €



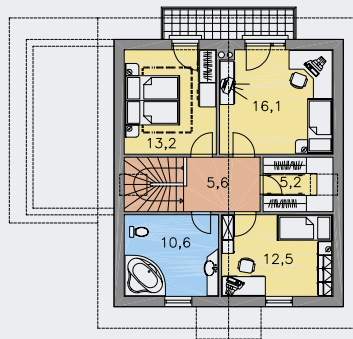
DOPORUČENÝ ŠTANDARD NA KLÚČ 181 100 €



CENA STAVEBNÉHO MATERIÁLU UŽ OD 86 600 €



PRÍZEMIE [plocha 65.8 m²]



POSCHODIE [plocha 69.2 m²]

SUTERÉN
[plocha 36.9 m²]

