



PRIBLIŽNÁ CENA VÝSTAVBY SVOJOPOMOCOU	<b>102 000 €</b>
PONUKOVÁ CENA NA KLÚČ UŽ OD	<b>141 700 €</b>
DOPORUČENÝ ŠTANDARD NA KLÚČ	<b>162 900 €</b>
CENA STAVEBNÉHO MATERIÁLU UŽ OD	<b>77 900 €</b>
CENA PROJEKTOVEJ DOKUMENTÁCIE	<b>1 490 €</b>
DOBA DODANIA PROJEKTU	<b>6 týždňov</b>

Všetky ceny sú s DPH Aktuálne akciové ceny a zľavy sú na [www.EurolineSlovakia.sk](http://www.EurolineSlovakia.sk)

- obytné miestnosti **5**
- zastavaná plocha **107.8 m<sup>2</sup>**
- zastavaná plocha s garážou **128.9 m<sup>2</sup>**
- obostavaný priestor **634.8 m<sup>3</sup>**
- celková úžitková plocha **135.1 m<sup>2</sup>**
- celková obytná plocha **78.5 m<sup>2</sup>**
- celková podlahová plocha\* **204.7 m<sup>2</sup>**
- energetická náročnosť (globálny ukazovateľ) **A0**
- výška hrebeňa strechy od ±0 **7.285 m**
- sklon strechy **35°**

\* podľa vyhlášky 364/2012 Z. z. § 1 ods. 10

poschodový rodinný dom s obytným podkrovmím bez suterénu - prízemie je riešené ako denná časť, z veľkej časti je tvorené optickým veľkopiesťorom obývacej izby, jedálne a kuchyne - izba na prízemí môže slúžiť ako hosťovská izba, prípadne ako pracovňa - podkrovia je riešené ako nočná časť a jeho tri izby spĺňajú nároky funkčného bývania - variabilitu objektu dopĺňa riešenie s prístavanou garážou ...

Spôsob vykurovania: **radiátory**

Predpokladané náklady na vykurovanie pre zdroj:  
**plynový kotol 36 €/mesiac**



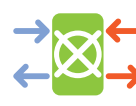
139.4 m<sup>2</sup>



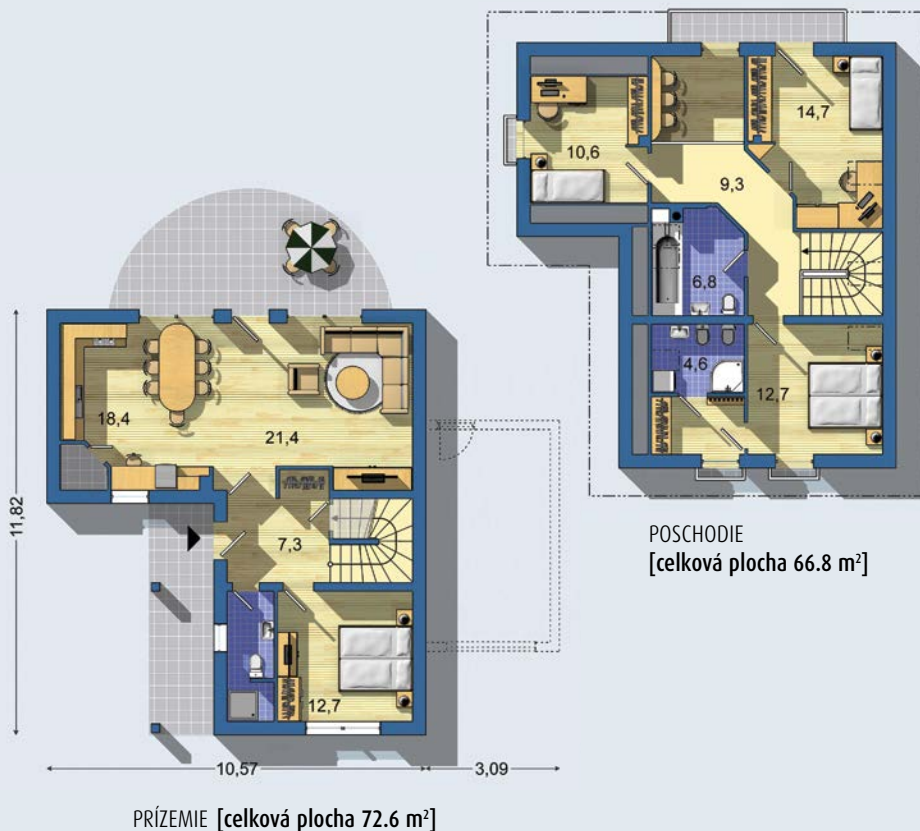
Optimálne natočenie vstupu do domu



Energetická náročnosť **A0**



Vetrание s rekuperáciou tepla



Doobjednanie prístavanej garáže	<b>+92 €</b>
Inteligentné riadenie domu	<b>+350 €</b>
Doobjednanie projektu odolného domu	<b>+400 €</b>

Všetky ceny sú s DPH

