

RIVIERA 496



- obytné miestnosti 5
- zastavaná plocha 168.6 m²
- obostavaný priestor 1425.0 m³
- celková úžitková plocha 335.5 m²
- celková obytná plocha 119.7 m²
- výška hrebeňa strechy od ±0 7.180 m
- sklon strechy 30°, 18°

CENA PROJEKTOVEJ DOKUMENTÁCIE 2 490 €

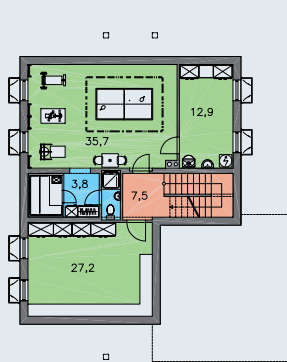
PRIBLIŽNÁ CENA VÝSTAVBY SVOJPOMOCOU 190 800 €



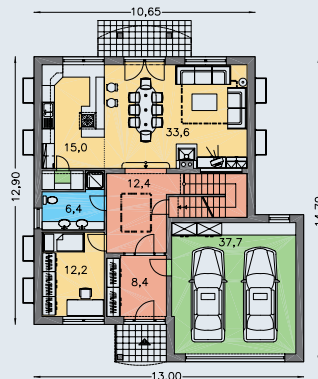
DOPORUČENÝ ŠTANDARD NA KLÚČ 304 700 €



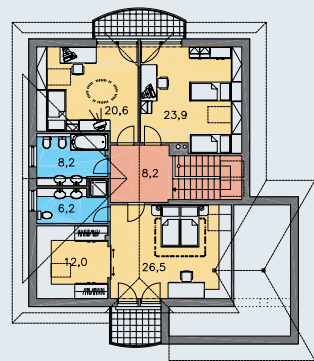
CENA STAVEBNÉHO MATERIÁLU UŽ OD 145 700 €



SUTERÉN [plocha 100.0 m²]



PRÍZEMIE [plocha 133.9 m²]



POSCHODIE [plocha 116.1 m²]