



PRIBLIŽNÁ CENA VÝSTAVBY SVOJPOMOCOU	96 000 €
PONUKOVÁ CENA NA KLÚČ UŽ OD	133 400 €
DOPORUČENÝ ŠTANDARD NA KLÚČ	153 400 €
CENA STAVEBNÉHO MATERIÁLU UŽ OD	73 400 €
CENA PROJEKTOVEJ DOKUMENTÁCIE	1 490 €
DOBA DODANIA PROJEKTU	6 týždňov

Všetky ceny sú s DPH. Aktuálne akciové ceny a zľavy sú na www.EurolineSlovakia.sk

• obytné miestnosti	5
• zastavaná plocha	100.4 m²
• obostavaný priestor	568.1 m³
• celková úžitková plocha	134.0 m²
• celková obytná plocha	90.2 m²
• celková podlahová plocha*	188.0 m²
• energetická náročnosť (globálny ukazovateľ)	A0
• výška hrebeňa strechy od ±0	7.295 m
• sklon strechy	40°

* podľa vyhlášky 364/2012 Z. z. § 1 ods. 10

vdaka svojej malej šírke a bočnej stene bez okien je vhodný na úzke stavebné parcely - dom spĺňa nároky pre pohodlné bývanie 4-5 členej rodiny - izba na prízemí môže slúžiť pre bývanie jedného člena domácnosti alebo ako hosťovská či pracovňa - hlavná obytná plocha je navrhnutá ako veľkopiestor s čiastočne stavebne a opticky oddelenou kuchyňou - keďže kuchyňa má samostatný vchod, je možné aj jej úplné stavebné oddelenie - hmotovo - priestorové riešenie a stvárnenie priečeli, vychádzajúce z tradícií pôvodného ľudového stavitelstva, predurčuje tento dom do vidieckej zástavby v pamiatkovo chránených oblastiach ...

Spôsob vykurovania: **radiátory**
 Predpokladané náklady na vykurovanie pre zdroj:
plynový kotol 31 €/mesiac



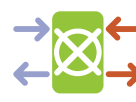
138.3 m²



Optimálne natočenie vstupu do domu



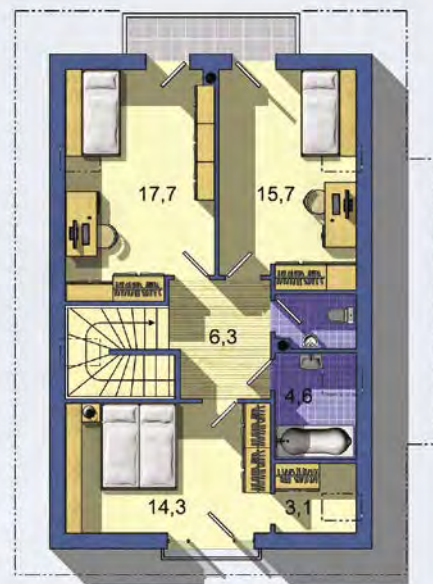
Energetická náročnosť **A0**



Vetranie s rekuperáciou tepla



PRÍZEMIE [celková plocha 70.1 m²]



POSCHODIE [celková plocha 68.2 m²]

Návrh dispozície pôdorysu rodinného domu je architektonickým dielom podľa § 3 ods. 6 Autorského zákona č. 185/2015 zb. Jeho porušenie je trestné podľa § 283 Trestného zákona.

Inteligentné riadenie domu	+350 €
Doobjednanie projektu odolného domu	+400 €

Všetky ceny sú s DPH

