



125.6 m²

Optimálne natočenie vstupu do domu

Energetická náročnosť A0

Vetrание s rekuperáciou tepla

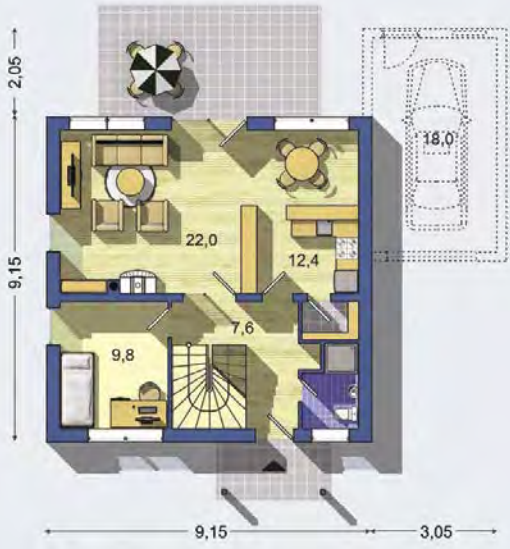
PRIBLIŽNÁ CENA VÝSTAVBY SVOJPOMOCOU	88 800 €
PONUKOVÁ CENA NA KĹÚČ UŽ OD	123 400 €
DOPORUČENÝ ŠTANDARD NA KĹÚČ	141 900 €
CENA STAVEBNÉHO MATERIÁLU UŽ OD	67 900 €
CENA PROJEKTOVEJ DOKUMENTÁCIE	1 490 €
DOBA DODANIA PROJEKTU	6 týždňov

Všetky ceny sú s DPH Aktuálne akciové ceny a zľavy sú na www.EurolineSlovakia.sk

• obytné miestnosti	5
• zastavaná plocha	83.7 m ²
• zastavaná plocha s garážou	102.5 m ²
• obostavaný priestor	513.4 m ³
• celková úžitková plocha	117.2 m ²
• celková obytná plocha	75.9 m ²
• celková podlahová plocha*	167.5 m ²
• energetická náročnosť (globálny ukazovateľ)	A0
• výška hrebeňa strechy od ±0	7.470 m
• sklon strechy	35°

* podľa vyhlášky 364/2012 Z. z. § 1 ods. 10

rodinný dom na malej zastavanej ploche ponúka komfortné bývanie 5-člennej rodiny - v prízemí dominuje otvorený veľkopriestor s krbom - kuchyňa je možné oddeliť priečkou - izba v prízemí - objekt možno zrealizovať aj ako dvojdom použitím normálneho a zrkadlového riešenia - bočná stena bez okien umožňuje osadiť dom čo najbližšie ku hranici pozemku ...



PRÍZEMIE [celková plocha 60.4 m²]



POSCHODIE [celková plocha 65.2 m²]

Spôsob vykurovania: **radiátory**
Predpokladané náklady na vykurovanie pre zdroj: **plynový kotol** 29 €/mesiac

Doobjednanie pristavanej garáže	+92 €
Inteligentné riadenie domu	+350 €
Doobjednanie projektu odolného domu	+400 €

Návrh dispozície pôdorysu rodinného domu je architektonickým dielom podľa § 3 ods. 6 Autorského zákona č. 185/2015 zb. Jeho porušenie je trestné podľa § 283 Trestného zákona.

Všetky ceny sú s DPH

