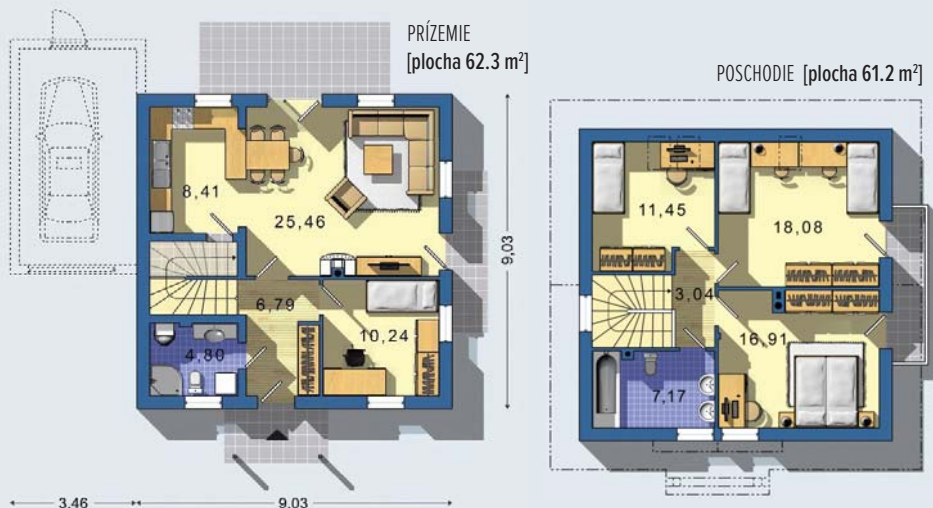


- obytné miestnosti **5**
- zastavaná plocha **86.9 m<sup>2</sup>**
- obostavaný priestor **554.9 m<sup>3</sup>**
- celková úžitková plocha **125.5 m<sup>2</sup>**
- celková obytná plocha **85.3 m<sup>2</sup>**
- výška hrebeňa strechy od ±0 **7.640 m**
- sklon strechy **35°**

	CENA PROJEKTOVEJ DOKUMENTÁCIE	<b>1 490 €</b>
	DOBA DODANIA PROJEKTU	<b>6 týždňov</b>



- obytné miestnosti **5**
- zastavaná plocha **84.2 m<sup>2</sup>**
- obostavaný priestor **498.2 m<sup>3</sup>**
- celková úžitková plocha **119.0 m<sup>2</sup>**
- celková obytná plocha **82.1 m<sup>2</sup>**
- výška hrebeňa strechy od ±0 **7.300 m**
- sklon strechy **35°**

	CENA PROJEKTOVEJ DOKUMENTÁCIE	<b>1 290 €</b>
	DOBA DODANIA PROJEKTU	<b>5 dní</b>



- obytné miestnosti **4**
- zastavaná plocha **99.6 m<sup>2</sup>**
- obostavaný priestor **620.0 m<sup>3</sup>**
- celková úžitková plocha **144.7 m<sup>2</sup>**
- celková obytná plocha **84.1 m<sup>2</sup>**
- výška hrebeňa strechy od ±0 **7.510 m**
- sklon strechy **35°**

	CENA PROJEKTOVEJ DOKUMENTÁCIE	<b>1 290 €</b>
	DOBA DODANIA PROJEKTU	<b>5 dní</b>

Všetky ceny sú s DPH