

LINIA 654 D



- obytné miestnosti 5
- zastavaná plocha 100.4 m²
- obostavaný priestor 668.5 m³
- celková úžitková plocha 138.3 m²
- celková obytná plocha 76.5 m²
- výška hrebeňa strechy od ±0 7.755 m
- sklon strechy 33°, 38°

CENA PROJEKTOVEJ DOKUMENTÁCIE 2 490 €

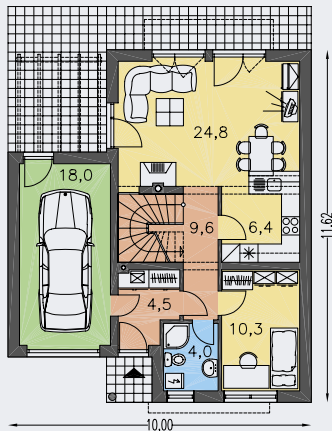
PRIBLIŽNÁ CENA VÝSTAVBY SVOJPOMOCOU 106 300 €



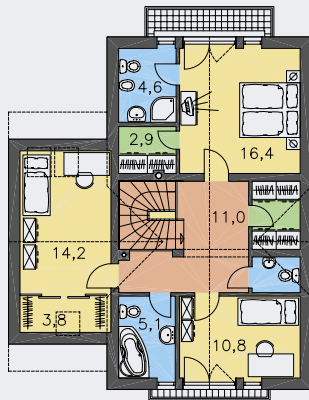
DOPORUČENÝ ŠTANDARD NA KLÚČ 169 800 €



CENA STAVEBNÉHO MATERIÁLU UŽ OD 81 200 €



PRÍZEMIE [plocha 80.0 m²]



POSCHODIE [plocha 73.0 m²]