



Ilustračný obrázok

122.8 m²

Optimálne natočenie vstupu do domu

Energetická náročnosť **A1**

PRIBLIŽNÁ CENA VÝSTAVBY SVOJPOMOCOU	76 100 €	
PONUKOVÁ CENA NA KLÚČ UŽ OD	105 700 €	
DOPORUČENÝ ŠTANDARD NA KLÚČ	121 600 €	
CENA STAVEBNÉHO MATERIÁLU UŽ OD	58 200 €	
CENA PROJEKTOVEJ DOKUMENTÁCIE	1 190 €	
DOBA DODANIA PROJEKTU	5 dní	

Všetky ceny sú s DPH Aktuálne akciové ceny a zľavy sú na www.EurolineSlovakia.sk

• obytné miestnosti	5
• zastavaná plocha	94.4 m²
• obostavaný priestor	552.2 m³
• celková úžitková plocha	118.1 m²
• celková obytná plocha	68.9 m²
• celková podlahová plocha*	171.1 m²
• energetická náročnosť (globálny ukazovateľ)	A1
• výška hrebeňa strechy od ±0	7.550 m
• sklon strechy	38°

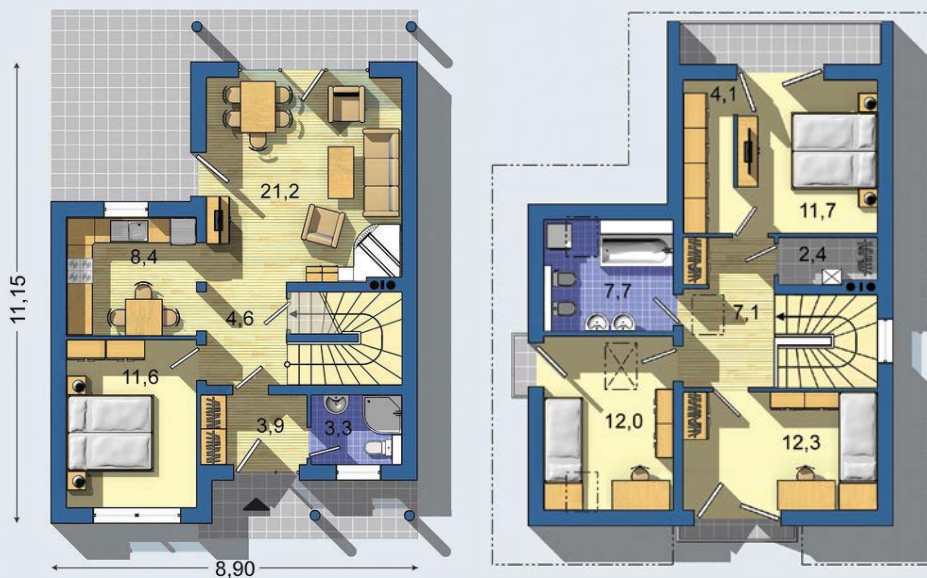
* podľa zákona 364/2012 Z. z. § 1 ods. 10

hlavný obytný priestor tvorí obývacia izba s krbom, voľne prepojená s kuchyniou a priestorom schodiska a haly • izba na prízemí v blízkosti vstupu je vhodná ako hosťovská či pracovná • členitá zadná časť domu umožňuje vytvoriť chránenú terasu • každá z troch podkrovných izieb má priamy vstup na francúzsky balkón alebo loggiu • dom má napriek menšej ploche dostatok skladovacích priestorov • v projekte je navrhnutý kontaktný zatepľovací systém ...

Spôsob vykurovania: **radiátory**
 Predpokladané náklady na vykurovanie pre zdroj: **plynový kotol** **35 €/mesiac**

Energetická náročnosť (GU) A0	+550 €	
Inteligentné riadenie domu	+350 €	
Doobjednanie projektu odolného domu	+400 €	

Všetky ceny sú s DPH



PRÍZEMIE [celková plocha 60.9 m²]

POSCHODIE [celková plocha 61.9 m²]

Návrh dispozície pôdorysu rodinného domu je architektonickým dielom podľa § 3 ods. 6 Autorského zákona č. 185/2015 zb. Jeho porušenie je trestné podľa § 283 Trestného zákona.

PRAKTIK 614