



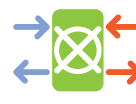
PRIBLIŽNÁ CENA VÝSTAVBY SVOJOPOMOCOU	109 600 €
PONUKOVÁ CENA NA KLÚČ UŽ OD	152 200 €
DOPORUČENÝ ŠTANDARD NA KLÚČ	175 000 €
CENA STAVEBNÉHO MATERIÁLU UŽ OD	83 700 €
CENA PROJEKTOVEJ DOKUMENTÁCIE	1 490 €
DOBA DODANIA PROJEKTU	6 týždňov


 172.6 m²


Optimálne natočenie vstupu do domu



Energetická náročnosť A0



Vetranie s rekuperáciou tepla

 Všetky ceny sú s DPH. Aktuálne akciové ceny a zľavy sú na www.EurolineSlovakia.sk

• obytné miestnosti	6
• zastavaná plocha	110.7 m ²
• obostavaný priestor	652.6 m ³
• celková úžitková plocha	143.0 m ²
• celková obytná plocha	93.4 m ²
• celková podlahová plocha*	198.2 m ²
• energetická náročnosť (globálny ukazovateľ)	A0
• výška hrebeňa strechy od ±0	7.305 m
• sklon strechy	32°

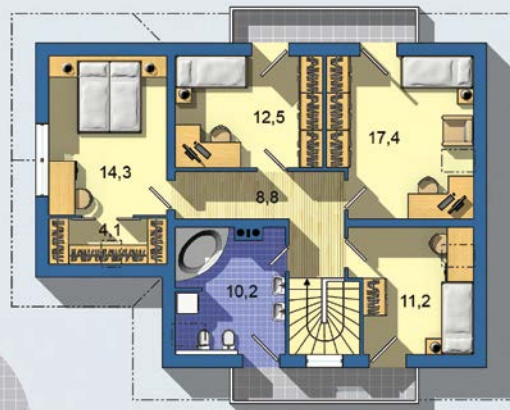
* podľa vyhlášky 364/2012 Z. z. § 1 ods. 10

dvojpodlažný rodinný dom bez podpievčenia • kompaktná dispozícia a malén komunikačné priestory • pomerne jednoduchý konštrukčný systém • dispozične vhodne rozdelená denná a nočná časť domu • priestraná obývacia izba s krbom spolu s jedálňou sú priamo prepojené s kuchyňou a terasou • možnosť využitia izby na prízemí ako pracovne, prípadne ako hosťovskej izby • ďalšou z výhod domu je vstavaná garáž • podkrovia so štyrmi izbami a priestranou kúpeľňou poskytujú pohodlné bývanie pre piatich členov rodiny ...

Spôsob vykurovania: **radiátory**
 Predpokladané náklady na vykurovanie pre zdroj:
plynový kotol 40 €/mesiac

Inteligentné riadenie domu	+350 €
Doobjednanie projektu odolného domu	+400 €

Všetky ceny sú s DPH

 POSCHODIE
 [celková plocha 89.0 m²]

 PRÍZEMIE
 [celková plocha 83.6 m²]

Návrh dispozície pôdorysu rodinného domu je architektonickým dielom podľa § 3 ods. 6 Autorského zákona č. 185/2015 Zb. Jeho porušenie je trestné podľa § 283 Trestného zákona.

