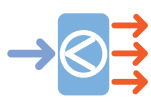
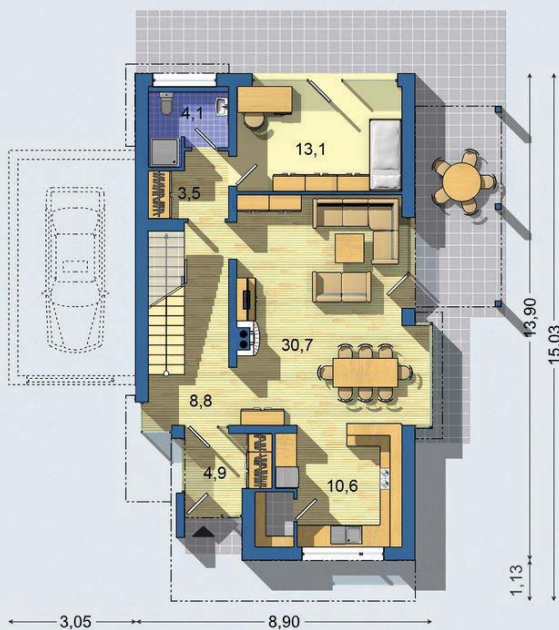



 173.0 m<sup>2</sup>

 Optimálne natočenie  
vstupu do domu

 Energetická  
náročnosť A1

 Tepelné  
čerpadlo

 PRÍZEMIE [celková plocha 83.8 m<sup>2</sup>]

 POSCHODIE [celková plocha 89.2 m<sup>2</sup>]

Návrh dispozície pôdorysu rodinného domu je architektonickým dielom podľa § 3 ods. 6 Autorského zákona č. 185/2015 zb. Jeho porušenie je trestné podľa § 283 Trestného zákona.

PRIBLIŽNÁ CENA VÝSTAVBY SVOJOPOMOCOU	112 600 €
PONUKOVÁ CENA NA KLÚČ UŽ OD	156 400 €
DOPORUČENÝ ŠTANDARD NA KLÚČ	179 900 €
CENA STAVEBNÉHO MATERIÁLU UŽ OD	86 000 €
CENA PROJEKTOVEJ DOKUMENTÁCIE	1 190 €
DOBA DODANIA PROJEKTU	5 dní

 Všetky ceny sú s DPH Aktuálne akciové ceny a zľavy sú na [www.EurolineSlovakia.sk](http://www.EurolineSlovakia.sk)

• obytné miestnosti	5
• zastavaná plocha	123.4 m <sup>2</sup>
• zastavaná plocha s garážou	141.1 m <sup>2</sup>
• obostavaný priestor	740.8 m <sup>3</sup>
• celková úžitková plocha	164.3 m <sup>2</sup>
• celková obytná plocha	89.6 m <sup>2</sup>
• celková podlahová plocha*	223.8 m <sup>2</sup>
• energetická náročnosť (globálny ukazovateľ)	A1
• výška hrebeňa strechy od ±0	6.760 m
• sklon strechy	plachá

\* podľa zákona 364/2012 Z. z. § 1 ods. 10

izba na prízemí je vhodná pre bývanie 1-2 členov domácnosti

- fáziskovým priestorom je obývacia izba riešená ako veľkopriestor spolu s jedálňou a kuchyňou - komfortné priestory spolu s moderným konštrukčným riešením predurčujú tento dom aj pre náročných klientov - drevo na fasáde je možné nahradit iným obkladovým materiálom, alebo omietkou ...

Spôsob vykurovania: **podlahové vykurovanie**  
 Predpokladané náklady na vykurovanie pre zdroj:  
**tepelné čerpadlo** 37 €/mesiac  
**plynový kotol** 45 €/mesiac

Energetická náročnosť (GU) A0	+550 €
Doobjednanie prístavanej garáže	+92 €
Inteligentné riadenie domu	+350 €
Doobjednanie projektu odolného domu	+400 €

Všetky ceny sú s DPH

