



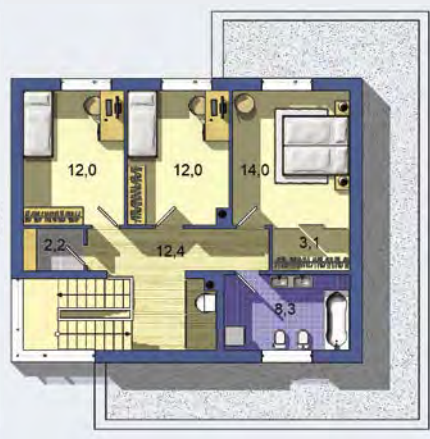
189.7 m<sup>2</sup>

Optimálne natočenie vstupu do domu

Energetická náročnosť A0

Tepelné čerpadlo

Vetranie s rekuperáciou tepla



PRIBLIŽNÁ CENA VÝSTAVBY SVOJOPOMOCOU	129 700 €
PONUKOVÁ CENA NA KLÚČ UŽ OD	180 100 €
DOPORUČENÝ ŠTANDARD NA KLÚČ	207 100 €
CENA STAVEBNÉHO MATERIÁLU UŽ OD	99 000 €
CENA PROJEKTOVEJ DOKUMENTÁCIE	1 490 €
DOBA DODANIA PROJEKTU	6 týždňov

Všetky ceny sú s DPH Aktuálne akciové ceny a zľavy sú na [www.EurolineSlovakia.sk](http://www.EurolineSlovakia.sk)

• obytné miestnosti	4
• zastavaná plocha	149.5 m <sup>2</sup>
• obostavaný priestor	808.7 m <sup>3</sup>
• celková úžitková plocha	155.2 m <sup>2</sup>
• celková obytná plocha	90.2 m <sup>2</sup>
• celková podlahová plocha*	246.0 m <sup>2</sup>
• energetická náročnosť (globálny ukazovateľ)	A0
• výška hrebeňa strechy od ±0	6.400 m
• sklon strechy	plochá

\* podľa vyhlášky 364/2012 Z. z. § 1 ods. 10

moderný poschodový dom • vhodne oddelená denná a nočná časť • v prízemí dominuje veľkopriestor s kuchyňou priamo nadväzujúci na veľkú terasu cez zasklenú stenu v celej šírke obývacej izby • krb v strede dispozície umožňuje vykurovanie aj príslahých miestností • pohodlné schodisko s presklením • na poschodí 3 izby, rodičovská spálňa vybavená šatníkom • dostatok úložných priestorov, dvojgaráž s rozvodmi vody a kanalizácie, možnosť inštalácie centrálneho vysávača ale aj tepelného čerpadla • • •

Spôsob vykurovania: **podlahové vykurovanie**  
 Predpokladané náklady na vykurovanie pre zdroj:  
**tepelné čerpadlo** 36 €/mesiac  
**plynový kotol** 44 €/mesiac

Inteligentné riadenie domu	+350 €
Doobjednanie projektu odolného domu	+400 €

Návrh dispozície pôdorysu rodinného domu je architektonickým dielom podľa § 3 ods. 6 Autorského zákona č. 185/2015 zb. Jeho porušenie je trestné podľa § 283 Trestného zákona.

Všetky ceny sú s DPH

