



ilustračný obrázok


**100.8 m<sup>2</sup>**

 Optimálne natočenie  
vstupu do domu

 Energetická  
náročnosť **A0**

 Fotovoltaické  
získavanie energie (FVE)

 Vetranie  
s rekuperáciou tepla

 Podlahové  
vykurovanie

 Komin pre  
krbové teleso

	CENA PROJEKTOVEJ DOKUMENTÁCIE	<b>1 290 €</b>
	DOBA DODANIA PROJEKTU	<b>5 dní</b>
	Doobjednanie prístavanej garáže	<b>+92 €</b>
	Inteligentné riadenie domu	<b>+350 €</b>
	Doobjednanie projektu odolného domu	<b>+400 €</b>
	Doobjednanie projektu fotovoltiky (FVE)	<b>+100 €</b>

Všetky ceny sú s DPH

**BUNGALOV 974**

• obytné miestnosti	<b>4</b>
• zastavaná plocha	<b>153.7 m<sup>2</sup></b>
• zastavaná plocha s garážou	<b>182.9 m<sup>2</sup></b>
• obostavaný priestor	<b>591.5 m<sup>3</sup></b>
• celková úžitková plocha	<b>100.8 m<sup>2</sup></b>
• celková obytná plocha	<b>66.7 m<sup>2</sup></b>
• celková podlahová plocha*	<b>140.0 m<sup>2</sup></b>
• energetická náročnosť (globálny ukazovateľ)	<b>A0</b>
• výška hrebeňa strechy od ±0	<b>4.880 m</b>
• sklon strechy	<b>22°</b>

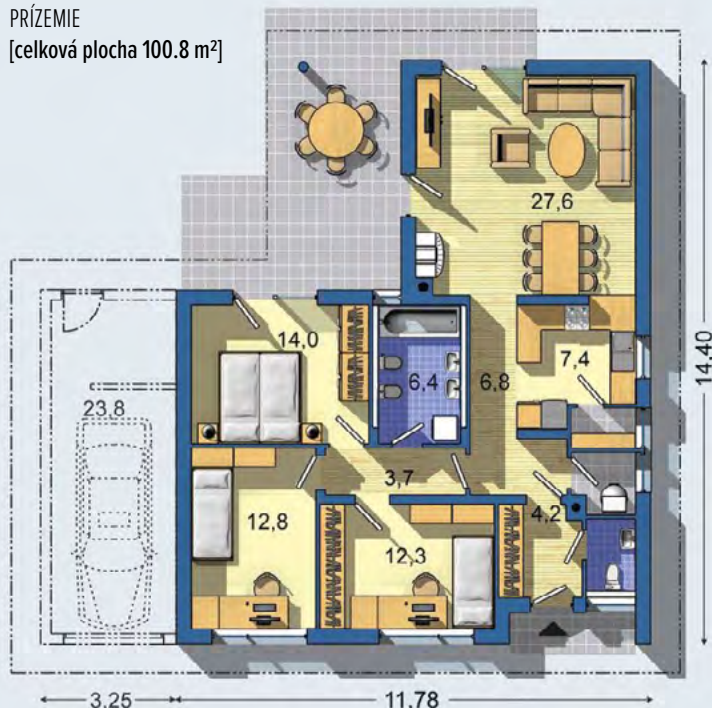
\*podľa zákona 364/2012 Z. z. § 1 ods. 10

	PRIBLIŽNÁ CENA VÝSTAVBY SVOJPOMOCOU	<b>116 800 €</b>
	CENA VÝSTAVBY NA KLÚČ OD	<b>162 200 €</b>
	ODPORÚČANÝ ŠTANDARD NA KLÚČ	<b>186 500 €</b>
	CENA STAVEBNÉHO MATERIÁLU OD	<b>89 200 €</b>

Vysvetlenie k cenám na strane 30

Všetky ceny sú s DPH

**BUNGALOV 974** - obývacia izba s jedálňou a krbom je spojená s priestranou krytou terasou - kuchyňu je možné stavebne oddeliť priečkou - nočná časť s komfortnou kúpeľňou je dôsledne oddelená od dennej časti - dom je navrhnutý bez pevnej stropnej konštrukcie - strop v celom dome tvorí zavesený sadrokartónový podhlád - napriek malej zastavanej ploche dom ponúka komfortné izby, samostatnú kuchyňu so skladoom potravín a malú technickú miestnosť . . .

**PRÍZEMIE**  
[celková plocha 100.8 m<sup>2</sup>]


Návrh dispozície pôdorysu rodinného domu je architektonickým dielom podľa § 3 ods. 6 Autorského zákona č. 185/2015 zb. Jeho porušenie je trestné podľa § 283 Trestného zákona.