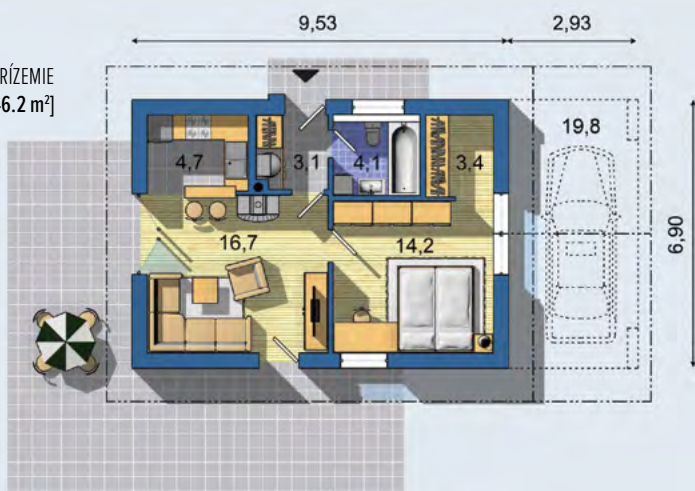




PRÍZEMIE
[plocha 46.2 m²]

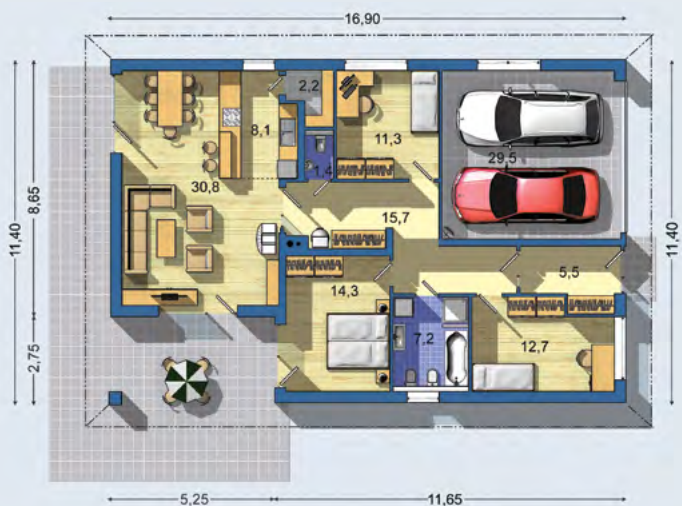


• obytné miestnosti	2
• zastavaná plocha	65.8 m ²
• obostavaný priestor	259.3 m ³
• celková úžitková plocha	46.2 m ²
• celková obytná plocha	30.9 m ²
• výška hrebeňa strechy od ±0	4.380 m
• sklon strechy	22°

CENA PROJEKTOVEJ DOKUMENTÁCIE	1 290 €
DOBA DODANIA PROJEKTU	5 dní



PRÍZEMIE
[plocha 138.5 m²]



• obytné miestnosti	4
• zastavaná plocha	191.1 m ²
• obostavaný priestor	834.0 m ³
• celková úžitková plocha	109.0 m ²
• celková obytná plocha	69.0 m ²
• výška hrebeňa strechy od ±0	5.630 m
• sklon strechy	22°

CENA PROJEKTOVEJ DOKUMENTÁCIE	1 290 €
DOBA DODANIA PROJEKTU	5 dní



PRÍZEMIE
[plocha 189.9 m²]



• obytné miestnosti	5
• zastavaná plocha	261.7 m ²
• obostavaný priestor	1094.3 m ³
• celková úžitková plocha	157.6 m ²
• celková obytná plocha	108.3 m ²
• výška hrebeňa strechy od ±0	5.405 m
• sklon strechy	15°

CENA PROJEKTOVEJ DOKUMENTÁCIE	1 290 €
DOBA DODANIA PROJEKTU	5 dní