



PRIBLIŽNÁ CENA VÝSTAVBY SVOJPOMOCOU	115 400 €
PONUKOVÁ CENA NA KLÚČ UŽ OD	160 300 €
DOPORUČENÝ ŠTANDARD NA KLÚČ	184 300 €
CENA STAVEBNÉHO MATERIÁLU UŽ OD	88 100 €
CENA PROJEKTOVEJ DOKUMENTÁCIE	990 €
DOBA DODANIA PROJEKTU	5 dní

Všetky ceny sú s DPH Aktuálne akciové ceny a zľavy sú na www.EurolineSlovakia.sk

- obytné miestnosti **5**
- zastavaná plocha **113.4 m²**
- obostavaný priestor **737.2 m³**
- celková úžitková plocha **141.5 m²**
- celková obytná plocha **85.1 m²**
- celková podlahová plocha* **216.0 m²**
- energetická náročnosť (globálny ukazovateľ) **A0**
- výška hrebeňa strechy od ±0 **7.905 m**
- sklon strechy **35°**

* podľa vyhlášky 364/2012 Z. z. § 1 ods. 10

dom možno umiestniť aj na užšie stavebné pozemky, resp. blízko k hranici pozemku, pričom súčasťou domu je už aj vstavaná garáž
 - v zadnej časti domu dominuje obytný veľkopriestor s krbom
 - umiestnenie krbu v strede dispozície umožňuje priame vykurovanie priľahlých miestností - veľká a komfortne vybavená kuchyňa funkčne nadväzuje na terasu a má k dispozícii odvetranú špajzu
 - v podkroví sú 3 izby, pričom rodičovská spálňa má veľký šatník
 - výška 1,5m pri bočných stenách v podkroví znamená vynikajúcu zariadenosť izieb a plnohodnotný komfort - praktická technická miestnosť ...

Spôsob vykurovania: **podlahové vykurovanie**

Predpokladané náklady na vykurovanie pre zdroj:

tepelné čerpadlo 31 €/mesiac

plynový kotol 39 €/mesiac



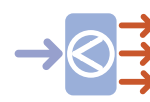
171.1 m²



Optimálne natočenie vstupu do domu



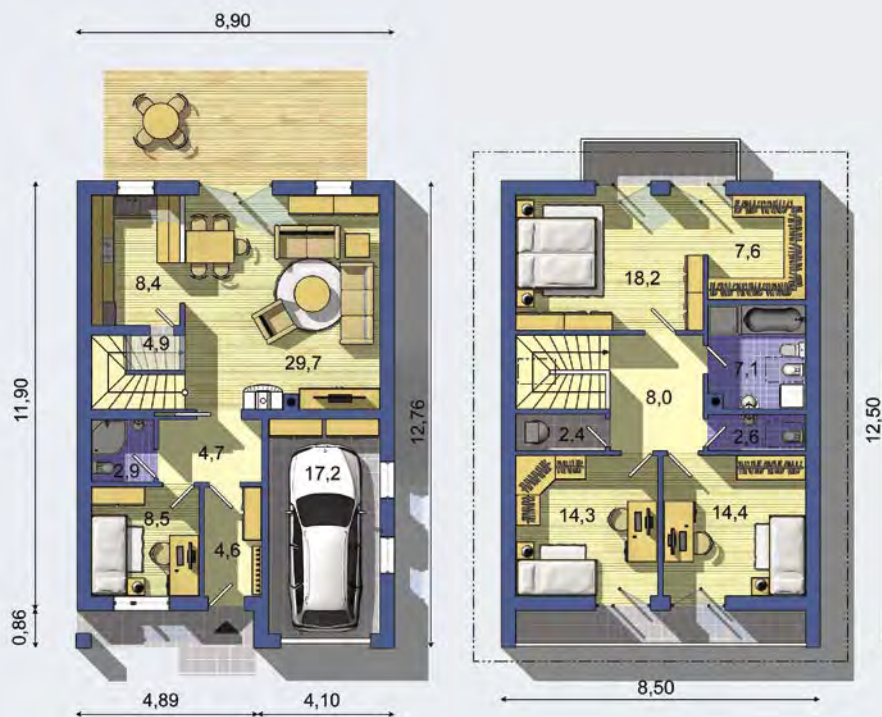
Energetická náročnosť **A0**



Tepelné čerpadlo



Vetranie s rekuperáciou tepla



Inteligentné riadenie domu	+350 €
Doobjednanie projektu odolného domu	+400 €

Všetky ceny sú s DPH

Návrh dispozície pôdorysu rodinného domu je architektonickým dielom podľa § 3 ods. 6 Autorského zákona č. 185/2015 Zb. Jeho porušenie je trestné podľa § 283 Trestného zákona.

