



164.0 m²

Optimálne natočenie vstupu do domu

Energetická náročnosť A0

Tepelné čerpadlo

Vetranie s rekuperáciou tepla

PRIBLIŽNÁ CENA VÝSTAVBY SVOJPOMOCOU	120 700 €
PONUKOVÁ CENA NA KLÚČ UŽ OD	167 700 €
DOPORUČENÝ ŠTANDARD NA KLÚČ	192 800 €
CENA STAVEBNÉHO MATERIÁLU UŽ OD	92 200 €
CENA PROJEKTOVEJ DOKUMENTÁCIE	1 490 €
DOBA DODANIA PROJEKTU	6 týždňov

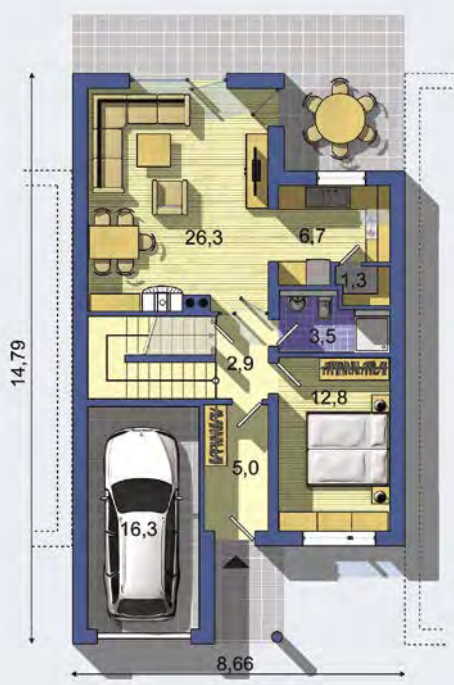
Všetky ceny sú s DPH Aktuálne akciové ceny a zľavy sú na www.EurolineSlovakia.sk

• obytné miestnosti	5
• zastavaná plocha	117.7 m ²
• obostavaný priestor	761.1 m ³
• celková úžitková plocha	145.4 m ²
• celková obytná plocha	86.4 m ²
• celková podlahová plocha*	231.2 m ²
• energetická náročnosť (globálny ukazovateľ)	A0
• výška hrebeňa strechy od ±0	8.790 m
• sklon strechy	32°

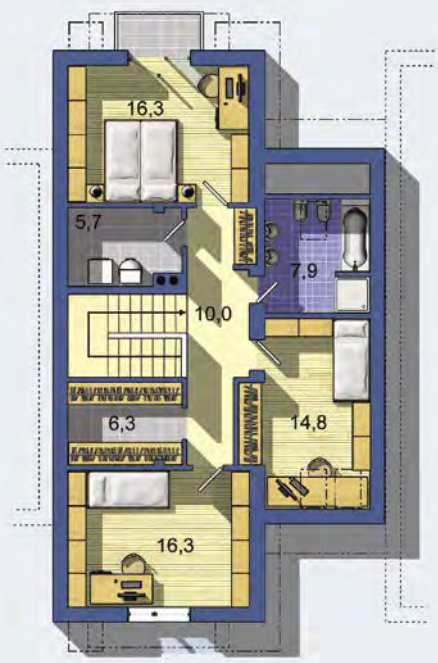
* podľa vyhlášky 364/2012 Z. z. § 1 ods. 10

vhodný do radovej zástavby alebo ako dvojdom či samostatne stojaci dom • úzka dispozícia vhodná na úzke parcely • zasunutá terasa poskytuje súkromie v radovej zástavbe • priestor pod pohodlným schodiskom je využitý ako sklad • podkrovie obsahuje tri veľké izby s komfortnou kúpeľňou • dom má nadštandardné príslušenstvo v podobe samostatného šatníka a technickej miestnosti • veľké vikiere zvyšujú komfort v spálňach • balkón z rodičovskej spálne, orientovaný do záhrady • napriek plným bočným stenám je väčšina miestností priamo odvetraná • minimálne vzdialenosti rozvodov a kompaktný tvar sú predpokladom úspornej prevádzky ...

Spôsob vykurovania: **podlahové vykurovanie**
 Predpokladané náklady na vykurovanie pre zdroj:
tepelné čerpadlo 14 €/mesiac
plynový kotol 23 €/mesiac



PRÍZEMIE [celková plocha 84.6 m²]



POSCHODIE [celková plocha 79.4 m²]

Návrh dispozície pôdorysu rodinného domu je architektonickým dielom podľa § 3 ods. 6 Autorského zákona č. 185/2015 zb. Jeho porušenie je trestné podľa § 283 Trestného zákona.

Inteligentné riadenie domu	+350 €
Doobjednanie projektu odolného domu	+400 €

Všetky ceny sú s DPH

