



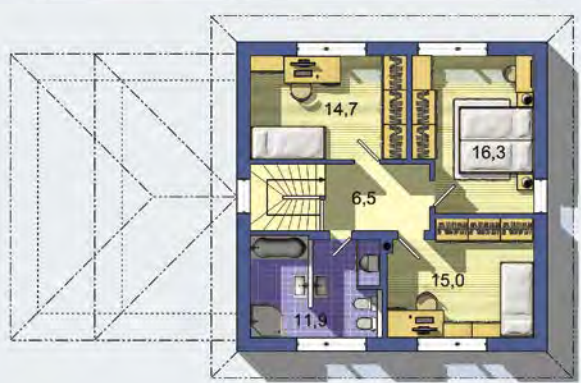
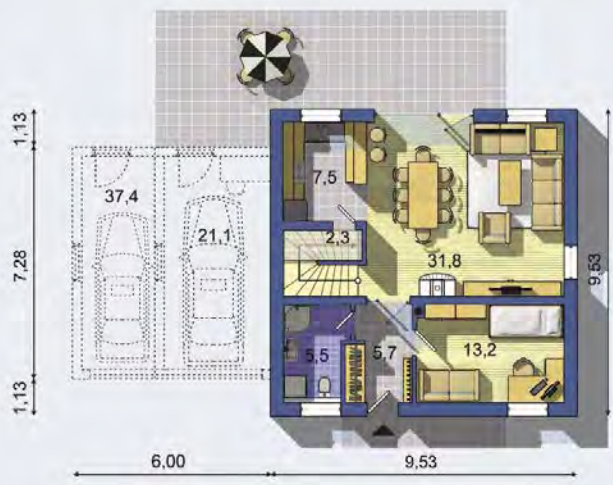
134.8 m²

Optimálne natočenie vstupu do domu

Energetická náročnosť A0

Tepelné čerpadlo

Vetranie s rekuperáciou tepla



Návrh dispozície pôdorysu rodinného domu je architektonickým dielom podľa § 3 ods. 6 Autorského zákona č. 185/2015 zb. Jeho porušenie je trestné podľa § 283 Trestného zákona.

PRIBLIŽNÁ CENA VÝSTAVBY SVOJOPOMOCOU	98 100 €
PONUKOVÁ CENA NA KLÚČ UŽ OD	136 300 €
DOPORUČENÝ ŠTANDARD NA KLÚČ	156 800 €
CENA STAVEBNÉHO MATERIÁLU UŽ OD	75 000 €
CENA PROJEKTOVEJ DOKUMENTÁCIE	1 290 €
DOBA DODANIA PROJEKTU	5 dní

Všetky ceny sú s DPH Aktuálne akciové ceny a zľavy sú na www.EurolineSlovakia.sk

• obytné miestnosti	5
• zastavaná plocha	90.8 m ²
• zastavaná plocha s garážou	116.4 m ²
• zastavaná plocha s dvojgarážou	134.6 m ²
• obostavaný priestor	587.3 m ³
• celková úžitková plocha	134.8 m ²
• celková obytná plocha	91.1 m ²
• celková podlahová plocha*	181.6 m ²
• energetická náročnosť (globálny ukazovateľ)	A0
• výška hrebeňa strechy od ±0	6.620 m
• sklon strechy	8°

* podľa vyhlášky 364/2012 Z. z. § 1 ods. 10

poschodový dom s plochodotným poschodím • malá zastavaná plocha, vhodný na malé i úzke parcely • rozdelená denná a nočná časť • prízemie je tvorené obývacou izbou s krbom, jedálňou a kuchyňou • sklad potravín • na prízemí pracovňa • hosťovská izba • minimálne vzdialenosti rozvodov TUV ...

Spôsob vykurovania: **podlahové vykurovanie**
 Predpokladané náklady na vykurovanie pre zdroj:
tepelné čerpadlo 26 €/mesiac
plynový kotol 34 €/mesiac

Doobjednanie prístavanej garáže	+92 €
Doobjednanie prístavanej dvojgaráže	+116 €
Inteligentné riadenie domu	+350 €
Doobjednanie projektu odolného domu	+400 €

Všetky ceny sú s DPH

