



95.9 m²

Optimálne natočenie vstupu do domu

Energetická náročnosť A1

Tepelné čerpadlo

PRIBLIŽNÁ CENA VÝSTAVBY SVOJOPOMOCOU	72 000 €	
PONUKOVÁ CENA NA KLÚČ UŽ OD	100 000 €	
DOPORUČENÝ ŠTANDARD NA KLÚČ	117 600 €	
CENA STAVEBNÉHO MATERIÁLU UŽ OD	55 000 €	
CENA PROJEKTOVEJ DOKUMENTÁCIE	1 190 €	
DOBA DODANIA PROJEKTU	5 dní	

Všetky ceny sú s DPH Aktuálne akciové ceny a zľavy sú na www.EurolineSlovakia.sk

• obytné miestnosti	4
• zastavaná plocha	121.7 m ²
• zastavaná plocha s garážou	154.8 m ²
• obostavaný priestor	426.6 m ³
• celková úžitková plocha	95.9 m ²
• celková obytná plocha	68.0 m ²
• celková podlahová plocha*	121.7 m ²
• energetická náročnosť (globálny ukazovateľ)	A1
• výška hrebeňa strechy od ±0	3.900 m
• sklon strechy	plachá

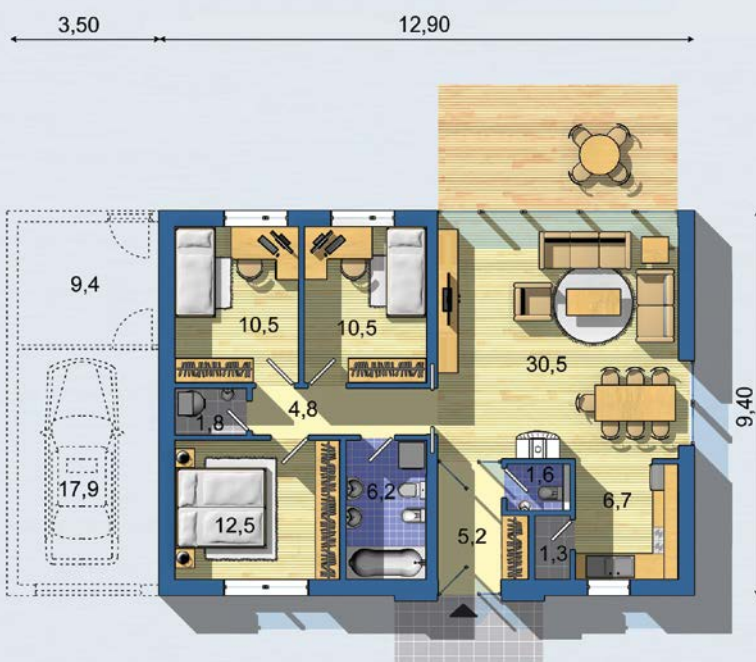
* podľa zákona 364/2012 Z. z. § 1 ods. 10

priestranná obývacia izba s nádhernou zasklenenou stenou na celú šírku miestnosti • priestranná kuchyňa s odvetranou špajzou • v nočnej časti domu sú 3 dobre zariadené izby • praktická samostatná technická miestnosť prístupná z chodby • strešný svetlík zabezpečuje príjemné denné svetlo aj v chodbe v strede dispozície ...

Spôsob vykurovania: **podlahové vykurovanie**
 Predpokladané náklady na vykurovanie pre zdroj:
tepelné čerpadlo 21 €/mesiac
plynový kotol 29 €/mesiac

Energetická náročnosť (GU) A0	+550 €	
Doobjednanie prístavanej garáže	+92 €	
Inteligentné riadenie domu	+350 €	
Doobjednanie projektu odolného domu	+400 €	

Všetky ceny sú s DPH



PRÍZEMIE [celková plocha 95.9 m²]

Návrh dispozície pôdorysu rodinného domu je architektonickým dielom podľa § 3 ods. 6 Autorského zákona č. 185/2015 zb. Jeho porušenie je trestné podľa § 283 Trestného zákona.

