



171.0 m²

Optimálne natočenie vstupu do domu

Energetická náročnosť A0

Teplné čerpadlo

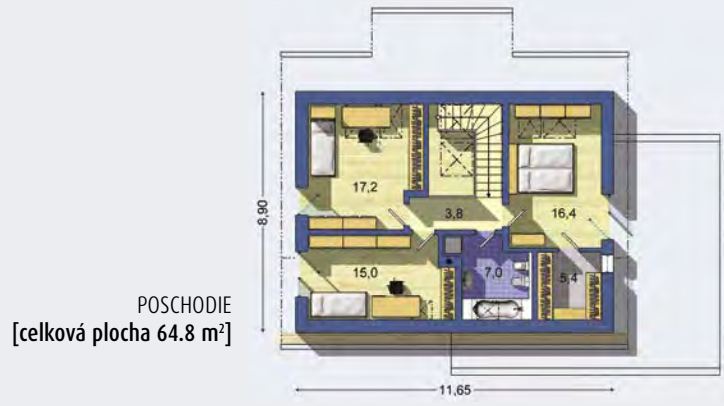
Vetranie s rekuperáciou tepla

PRIBLIŽNÁ CENA VÝSTAVBY SVOJOPOMOCOU	200 000 €
PONUKOVÁ CENA NA KLÚČ UŽ OD	277 800 €
DOPORUČENÝ ŠTANDARD NA KLÚČ	319 500 €
CENA STAVEBNÉHO MATERIÁLU UŽ OD	152 800 €
CENA PROJEKTOVEJ DOKUMENTÁCIE	1 590 €
DOBA DODANIA PROJEKTU	6 týždňov

Všetky ceny sú s DPH Aktuálne akciové ceny a zľavy sú na www.EurolineSlovakia.sk

• obytné miestnosti	5
• zastavaná plocha	142.4 m ²
• obostavaný priestor	745.1 m ³
• celková úžitková plocha	144.0 m ²
• celková obytná plocha	94.0 m ²
• celková podlahová plocha*	207.4 m ²
• energetická náročnosť (globálny ukazovateľ)	A0
• výška hrebeňa strechy od ±0	8.020 m
• sklon strechy	30°, 45°

* podľa vyhlášky 364/2012 Z. z. § 1 ods. 10



moderný dom v pasívnom standarde • nadštandardné stavebné materiály a tepelné izolácie • plne automatický inteligentný systém riadenia vnútornej klímy • tepelné čerpadlo s rekuperáciou a chladením • kompaktný tvar za účelom minimalizácie tepelných strát • parkovací prístrešok s externým skladiškom . . .

Spôsob vykurovania: **podlahové vykurovanie**
 Predpokladané náklady na vykurovanie pre zdroj:
tepelné čerpadlo 7 €/mesiac
plynový kotol 14 €/mesiac

Návrh dispozície pôdorysu rodinného domu je architektonickým dielom podľa § 3 ods. 6 Autorského zákona č. 185/2015 zb. Jeho porušenie je trestné podľa § 283 Trestného zákona.

Doobjednanie projektu odolného domu +400 €

Všetky ceny sú s DPH

