



ilustračný obrázok



136.8 m²



Optimálne natočenie vstupu do domu



Energetická náročnosť A0



Tepelné čerpadlo



Fotovoltaické získavanie energie (FVE)



Vetrание s rekuperáciou tepla



Podlahové vykurovanie



Komín pre krbové teleso

	CENA PROJEKTOVEJ DOKUMENTÁCIE	1 290 €
	DOBA DODANIA PROJEKTU	5 dní
	Doobjednanie pristavanej garáže	+92 €
	Doobjednanie pristavanej dvojgaráže	+116 €
	Inteligentné riadenie domu	+350 €
	Doobjednanie projektu odolného domu	+400 €
	Doobjednanie projektu fotovoltiky (FVE)	+100 €

Všetky ceny sú s DPH

BUNGALOV 1371

• obytné miestnosti	5
• zastavaná plocha	189.2 m ²
• zastavaná plocha s garážou	220.5 m ²
• zastavaná plocha s dvojgarážou	247.2 m ²
• obostavaný priestor	778.6 m ³
• celková úžitková plocha	136.8 m ²
• celková obytná plocha	92.3 m ²
• celková podlahová plocha*	175.0 m ²
• energetická náročnosť (globálny ukazovateľ)	A0
• výška hrebeňa strechy od ±0	4.825 m
• sklon strechy	22°

* podľa zákona 364/2012 Z. z. § 1 ods. 10

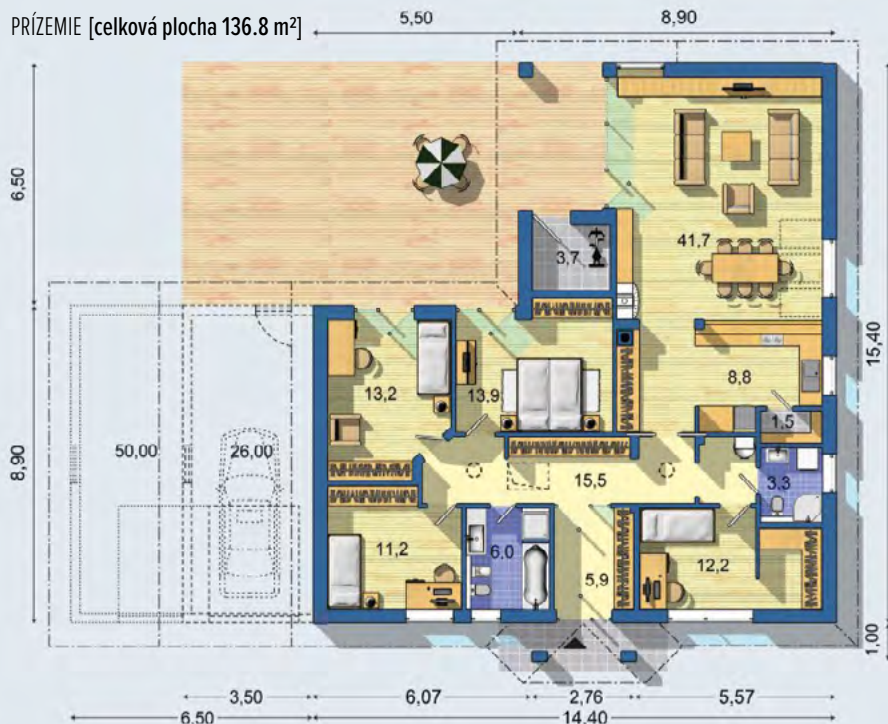
	PRIBLIŽNÁ CENA VÝSTAVBY SVOJPOMOCOU	158 500 €
	CENA VÝSTAVBY NA KLÚČ OD	220 100 €
	ODPORÚČANÝ ŠTANDARD NA KLÚČ	253 100 €
	CENA STAVEBNÉHO MATERIÁLU OD	121 000 €

Vysvetlenie k cenám na strane 30

Všetky ceny sú s DPH

BUNGALOV 1371 - presvetlená obývacia izba s krbom, jedálňou a kuchyňou so skladom potravín - priestrané izby - oddelená hosťovská izba-pracovňa so zázemím - v časti povaly je drevený rošt vhodný na skladovanie prístupný skladacím schodiskom z haly - v izbách tvorí podhľad sádkokartón - bez pevnej stropnej konštrukcie . . .

PRÍZEMIE [celková plocha 136.8 m²]



Návrh dispozície pôdorysu rodinného domu je architektonickým dielom podľa § 3 ods. 6 Autorského zákona č. 185/2015 zb. Jeho porušenie je trestné podľa § 283 Trestného zákona.