



ilustračný obrázok



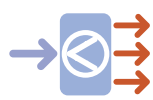
75.1 m²



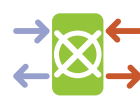
Optimálne natočenie vstupu do domu



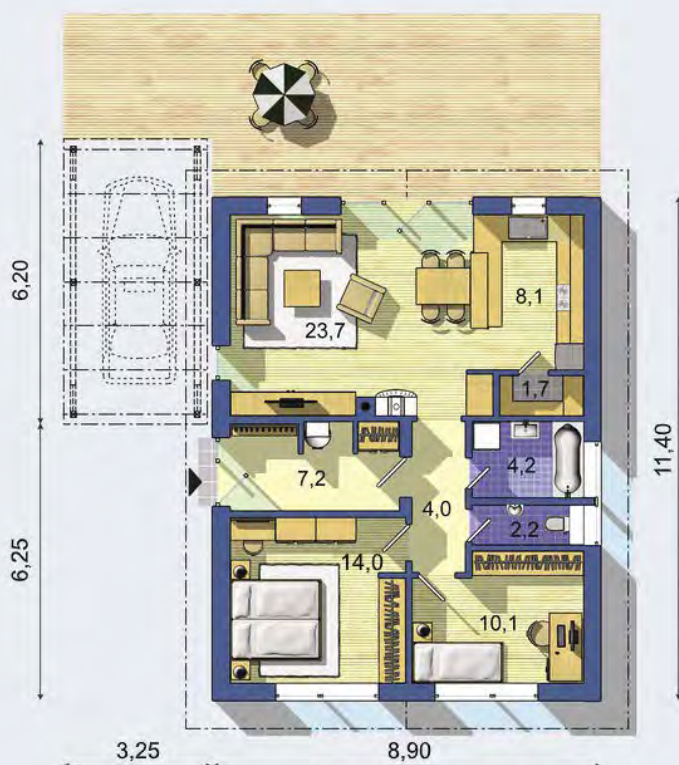
Energetická náročnosť A0



Tepelné čerpadlo



Vetranie s rekuperáciou tepla



PRÍZEMIE [celková plocha 75.1 m²]

Návrh dispozície pôdorysu rodinného domu je architektonickým dielom podľa § 3 ods. 6 Autorského zákona č. 185/2015 zb. Jeho porušenie je trestné podľa § 283 Trestného zákona.

PRIBLIŽNÁ CENA VÝSTAVBY SVOJPOMOCOU	66 200 €
PONUKOVÁ CENA NA KLÚČ UŽ OD	91 900 €
DOPORUČENÝ ŠTANDARD NA KLÚČ	105 700 €
CENA STAVEBNÉHO MATERIÁLU UŽ OD	50 600 €
CENA PROJEKTOVEJ DOKUMENTÁCIE	1 490 €
DOBA DODANIA PROJEKTU	6 týždňov

Všetky ceny sú s DPH Aktuálne akciové ceny a zľavy sú na www.EurolineSlovakia.sk

- obytné miestnosti 3
- zastavaná plocha 101.5 m²
- zastavaná plocha s prístreškom 119.9 m²
- obostavaný priestor 431.0 m³
- celková úžitková plocha 75.1 m²
- celková obytná plocha 47.8 m²
- celková podlahová plocha* 99.0 m²
- energetická náročnosť (globálny ukazovateľ) A0
- výška hrebeňa strechy od ±0 4.880 m
- sklon strechy 22°

* podľa vyhlášky 364/2012 Z. z. § 1 ods. 10

Jednoduchý malý dom • minimálna zastavaná plocha • obývacia izba s centrálnym umiestneným krbom, jedáľňou a kuchyňou so skladom potravín • dostatok skladovacích a úložných plôch • v časti povaly je rošt vhodný na skladovanie prístupný skladacím schodiskom z haly • dom s minimom vnútorných nosných stien a stĺpov, bez pevnej stropnej konštrukcie • podhľad tvorí zavesený sádkartón • exteriérové žalúzie • malé vzdialenosti rozvodov TUV • nadštandardné tepelnotechnické vlastnosti • prístrešok pre auto riešený zastrešenou pergolou ...

Spôsob vykurovania: **podlahové vykurovanie**
 Predpokladané náklady na vykurovanie pre zdroj:
tepelné čerpadlo 17 €/mesiac
plynový kotol 25 €/mesiac

Inteligentné riadenie domu	+350 €
Doobjednanie projektu odolného domu	+400 €

Všetky ceny sú s DPH

BUNGALOV 1373

