

PRIBLIŽNÁ CENA VÝSTAVBY SVOJOPOMOCOU	115 000 €
PONUKOVÁ CENA NA KLÚČ UŽ OD	159 700 €
DOPORUČENÝ ŠTANDARD NA KLÚČ	183 700 €
CENA STAVEBNÉHO MATERIÁLU UŽ OD	87 900 €
CENA PROJEKTOVEJ DOKUMENTÁCIE	1 390 €
DOBA DODANIA PROJEKTU	6 týždňov

Všetky ceny sú s DPH Aktuálne akciové ceny a zľavy sú na www.EurolineSlovakia.sk

- obytné miestnosti **6**
- zastavaná plocha **108.6 m²**
- zastavaná plocha s garážou **135.5 m²**
- obostavaný priestor **755.7 m³**
- celková úžitková plocha **146.5 m²**
- celková obytná plocha **86.4 m²**
- celková podlahová plocha* **217.2 m²**
- energetická náročnosť (globálny ukazovateľ) **A0**
- výška hrebeňa strechy od ±0 **8.120 m**
- sklon strechy **35°**

* podľa zákona 364/2012 Z. z. § 1 ods. 10

stredne veľký dom, vhodný i na úzke parcely - dve izby na prízemí a vstavaná garáž - obývacia izba s krbom, jedálňou a kuchynou so skladom potravín - malé vzdialenosti rozvodov TUV - samostatná technická miestnosť, i šatník - sklad pod schodiskom - výška poschodia min. 1,7 m - množstvo skladovacích a úložných plôch - balkón - prekrytý vstup i časť terasy - v časti povaly je rošt na skladovanie prístupný skladacím schodiskom z chodby - poschodie je bez nosných stien ...

Spôsob vykurovania: **podlahové vykurovanie**

Predpokladané náklady na vykurovanie pre zdroj:

tepelné čerpadlo **12 €/mesiac**

plynový kotol **20 €/mesiac**

Inteligentné riadenie domu **+350 €**

Doobjednanie projektu odolného domu **+400 €**

Všetky ceny sú s DPH



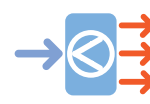
166.2 m²



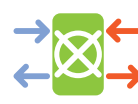
Optimálne natočenie vstupu do domu



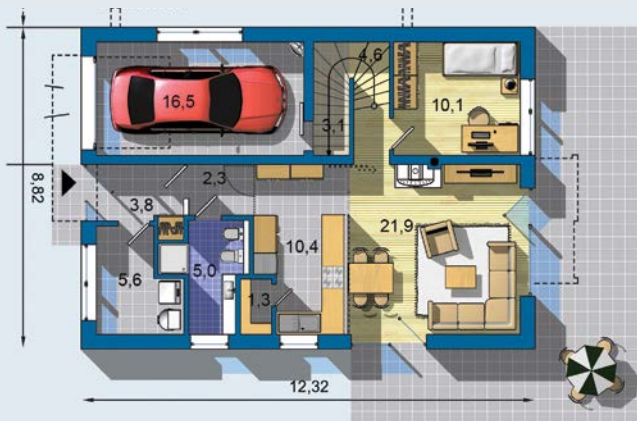
Energetická náročnosť **A0**



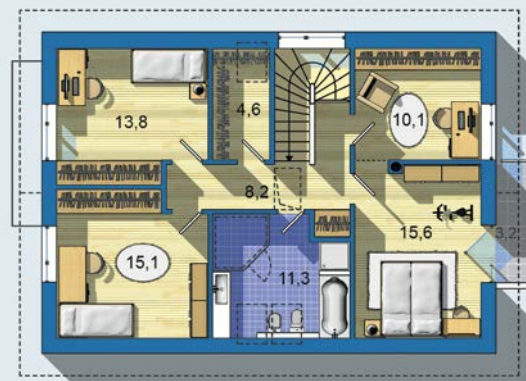
Tepelné čerpadlo



Vetranie s rekuperáciou tepla



PRÍZEMIE
[celková plocha 84.4 m²]



POSCHODIE
[celková plocha 81.8 m²]

Návrh dispozície podorysú rodinného domu je architektonickým dielom podľa § 3 ods. 6 Autorského zákona č. 185/2015 zb. Jeho porušenie je trestné podľa § 283 Trestného zákona.

