



ilustračný obrázok


166.2 m²

 Optimálne natočenie
vstupu do domu

 Energetická
náročnosť **A0**

 Tepelné
čerpadlo

 Fotovoltaické
získavanie energie (FVE)

 Vetranie
s rekuperáciou tepla

 Podlahové
vykurovanie

 Komin pre
krbové teleso

	CENA PROJEKTOVEJ DOKUMENTÁCIE	1 290 €
	DOBA DODANIA PROJEKTU	5 dní
	Inteligentné riadenie domu	+350 €
	Doobjednanie projektu odolného domu	+400 €
	Doobjednanie projektu fotovoltiky (FVE)	+100 €

Všetky ceny sú s DPH

PRAKTIK 1618

• obytné miestnosti	6
• zastavaná plocha	108.6 m²
• zastavaná plocha s garážou	135.5 m²
• obostavaný priestor	755.7 m³
• celková úžitková plocha	146.5 m²
• celková obytná plocha	86.4 m²
• celková podlahová plocha*	217.2 m²
• energetická náročnosť (globálny ukazovateľ)	A0
• výška hrebeňa strechy od ±0	8.120 m
• sklon strechy	35°

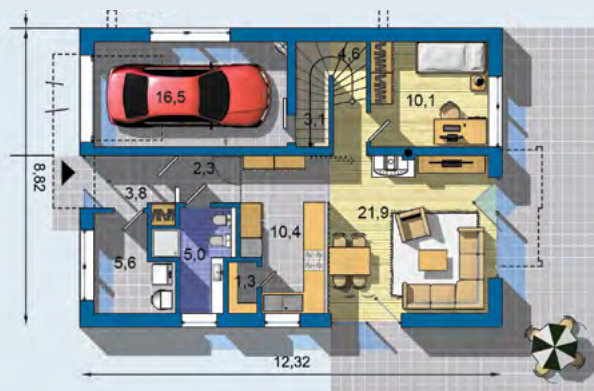
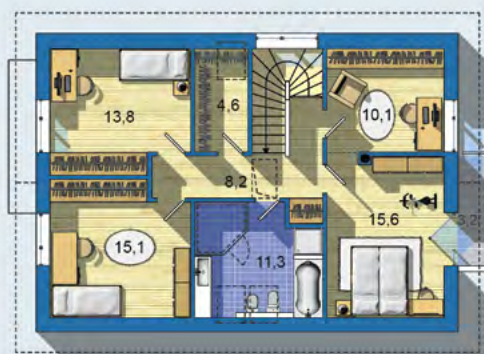
*podľa zákona 364/2012 Z. z. § 1 ods. 10

	PRIBLIŽNÁ CENA VÝSTAVBY SVOJPOMOCOU	174 300 €
	CENA VÝSTAVBY NA KLÚČ OD	242 100 €
	ODPORUČANÝ ŠTANDARD NA KLÚČ	278 400 €
	CENA STAVEBNÉHO MATERIÁLU OD	133 100 €

Vysvetlenie k cenám na strane 30

Všetky ceny sú s DPH

PRAKTIK 1618 - stredne veľký dom, vhodný i na úzke parcely - dve izby na prízemí a vstavaná garáž - obývací izba s krbom, jedálňou a kuchyňou so skladosť potravín - malé vzdialenosti rozvodov TUV - samostatná technická miestnosť, i šatník - sklad pod schodiskom - výška poschodia min. 1,7 m - množstvo skladovacích a úložných plôch - balkón - prekrytý vstup i časť terasy - v časti povaly je rošt na skladovanie prístupný skladačím schodiskom z chodby - poschodie je bez nosných stien - - -


 PRÍZEMIE
[celková plocha 84.4 m²]

 POSCHODIE
[celková plocha 81.8 m²]

Návrh dispozície pôdorysu rodinného domu je architektonickým dielom podľa § 3 ods. 6 Autorského zákona č. 185/2015 zb. Jeho porušenie je trestné podľa § 283 Trestného zákona.