



Ilustrácia obľázkou



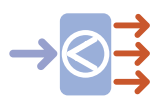
99.9 m²



Optimálne natočenie vstupu do domu



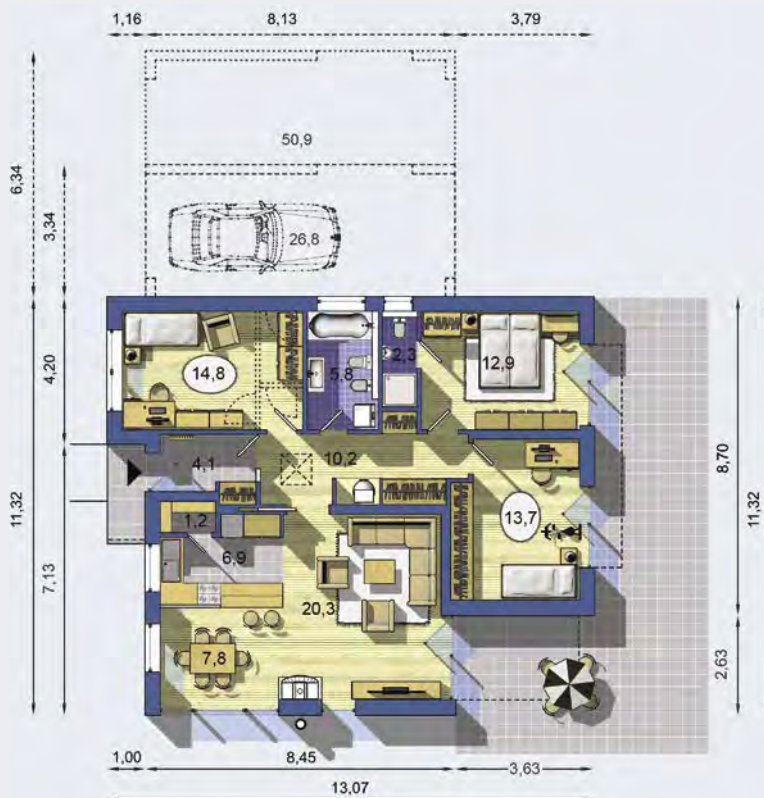
Energetická náročnosť A0



Tepelné čerpadlo



Vetranie s rekuperáciou tepla



PRÍZEMIE [celková plocha 99.9 m²]

Návrh dispozície pôdorysu rodinného domu je architektonickým dielom podľa § 3 ods. 6 Autorského zákona č. 185/2015 zb. Jeho porušenie je trestné podľa § 283 Trestného zákona.

PRIBLÍŽNÁ CENA VÝSTAVBY SVOJOPOMOCOU	91 900 €
PONUKOVÁ CENA NA KLÚČ UŽ OD	127 600 €
DOPORUČENÝ ŠTANDARD NA KLÚČ	146 700 €
CENA STAVEBNÉHO MATERIÁLU UŽ OD	70 200 €
CENA PROJEKTOVEJ DOKUMENTÁCIE	1 490 €
DOBA DODANIA PROJEKTU	6 týždňov

Všetky ceny sú s DPH Aktuálne akciové ceny a zľavy sú na www.EurolineSlovakia.sk

• obytné miestnosti	4
• zastavaná plocha	131.3 m ²
• zastavaná plocha s garážou	158.5 m ²
• zastavaná plocha s dvojgarážou	182.9 m ²
• obostavaný priestor	548.5 m ³
• celková úžitková plocha	99.9 m ²
• celková obytná plocha	61.6 m ²
• celková podlahová plocha*	129.0 m ²
• energetická náročnosť (globálny ukazovateľ)	A0
• výška hrebeňa strechy od ±0	4.590 m
• sklon strechy	10°, 0°

* podľa vyhlášky 364/2012 Z. z. § 1 ods. 10

kompaktný dom so zvýšeným podhladom v dennej zóne lemujúcim krov - presvetlená obývací izba s krbom, jedálňou a kuchyňou so skladom potravín - stavebne oddeliteľná kuchyňa s jedálňou - spálňa so samostatnou kúpeľňou - svetlikom presvetlená hala - nadštandardné tepelnotechnické vlastnosti ...

Spôsob vykurovania: **podlahové vykurovanie**

Predpokladané náklady na vykurovanie pre zdroj:

tepelné čerpadlo	37 €/mesiac
plynový kotol	45 €/mesiac

Doobjednanie pristavaného prístrešku	+92 €
Doobjednanie pristavan. dvojprístrešku	+116 €
Inteligentné riadenie domu	+350 €
Doobjednanie projektu odolného domu	+400 €

Všetky ceny sú s DPH

VILA 1653