



134.2 m²

Optimálne natočenie vstupu do domu

Energetická náročnosť **A0**

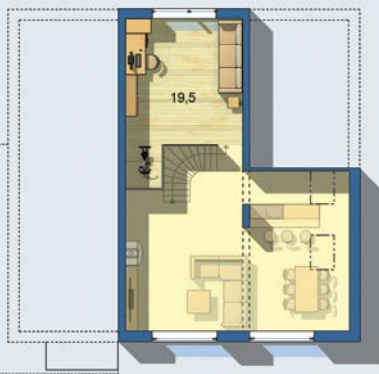
Tepelné čerpadlo

Vetranie s rekuperáciou tepla



PRÍZEMIE
[celková plocha 114.7 m²]

POSCHODIE
[celková plocha 19.5 m²]



PRIBLIŽNÁ CENA VÝSTAVBY SVOJOPOMOCOU	98 000 €
PONUKOVÁ CENA NA KLÚČ UŽ OD	136 100 €
DOPORUČENÝ ŠTANDARD NA KLÚČ	156 500 €
CENA STAVEBNÉHO MATERIÁLU UŽ OD	74 800 €
CENA PROJEKTOVEJ DOKUMENTÁCIE	1 190 €
DOBA DODANIA PROJEKTU	5 dní

Všetky ceny sú s DPH Aktuálne akciové ceny a zľavy sú na www.EurolineSlovakia.sk

• obytné miestnosti	4
• zastavaná plocha	150.6 m²
• zastavaná plocha s prístreškom	173.5 m²
• obostavaný priestor	761.4 m³
• celková úžitková plocha	134.2 m²
• celková obytná plocha	65.3 m²
• celková podlahová plocha*	218.0 m²
• energetická náročnosť (globálny ukazovateľ)	A0
• výška hrebeňa strechy od ±0	6.620 m
• sklon strechy	30°

* podľa zákona 364/2012 Z. z. § 1 ods. 10

priestranný bungalow vhodný pre 4-člennú domácnosť • atraktívny centrálny priestor domu s otvoreným pohľadom do priznaneho krovu • izby nočnej časti orientované do záhrady a s priamym prístupom na terasu • denná časť domu tvorená obytným priestorom s galériou, ktorú možno využiť napríklad ako pracovňu • opticky vylíčená jedáľenská časť a kuchyňa • dostatočne presvetlený centrálny priestor domu vďaka jeho orientácii až na tri svetové strany • dostatok priestoru pre vstavaný nábytok ...

Spôsob vykurovania: **podlahové vykurovanie**

Predpokladané náklady na vykurovanie pre zdroj:	
tepelné čerpadlo	38 €/mesiac
plynový kotel	46 €/mesiac

Doobjednanie pristavaného prístrešku	+92 €
Inteligentné riadenie domu	+350 €
Doobjednanie projektu odolného domu	+400 €

Všetky ceny sú s DPH

