



ilustračný obrázok



191.7 m²



Optimálne natočenie vstupu do domu



Energetická náročnosť A0



Tepelné čerpadlo



Fotovoltaické získavanie energie (FVE)



Vetranie s rekuperáciou tepla



Podlahové vykurovanie



Komín pre krbové teleso

	CENA PROJEKTOVEJ DOKUMENTÁCIE	1 290 €
	DOBA DODANIA PROJEKTU	5 dní
	Doobjednanie pristavanej garáže	+92 €
	Inteligentné riadenie domu	+350 €
	Doobjednanie projektu odolného domu	+400 €
	Doobjednanie projektu fotovoltiky (FVE)	+100 €

Všetky ceny sú s DPH

BUNGALOV 1775

• obytné miestnosti	6
• zastavaná plocha	159.4 m ²
• zastavaná plocha s garážou	183.6 m ²
• obostavaný priestor	919.2 m ³
• celková úžitková plocha	191.7 m ²
• celková obytná plocha	111.6 m ²
• celková podlahová plocha*	269.4 m ²
• energetická náročnosť (globálny ukazovateľ)	A0
• výška hrebeňa strechy od ±0	7.635 m
• sklon strechy	18°, 25°

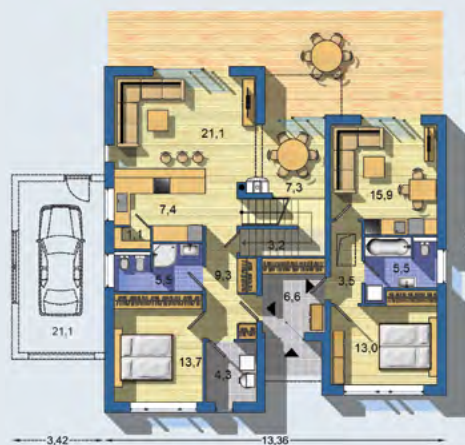
*podľa zákona 364/2012 Z. z. § 1 ods. 10

	PRIBLIŽNÁ CENA VÝSTAVBY SVOJPOMOCOU	222 000 €
	CENA VÝSTAVBY NA KLÚČ OD	308 300 €
	ODPORUČANÝ ŠTANDARD NA KLÚČ	354 600 €
	CENA STAVEBNÉHO MATERIÁLU OD	169 600 €

Vysvetlenie k cenám na strane 30

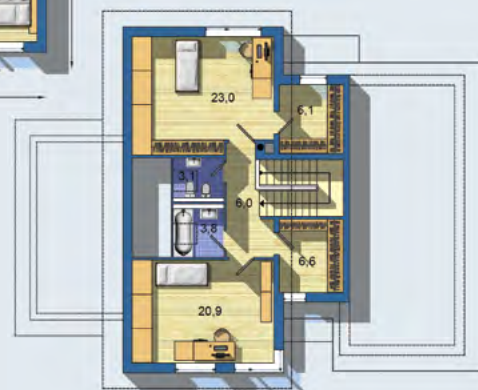
Všetky ceny sú s DPH

BUNGALOV 1775 - dvojgeneračný bungalow pre 4-člennú rodinu a ďalších dvoch členov domácnosti v oddelenej, plne vybavenej časti, ktorá môže slúžiť aj na prenájom - zároveň je možné samostatnú časť úplne pričleniť a získať tak veľký 6-izbový dom pre väčšiu domácnosť - komfortné detské izby v podkroví majú vlastné šatníky - atraktívny obytný veľkopriestor so samostatnou jedálňou, nadväzujúci na terasu - technická miestnosť, sklad pod schodiskom - nad časťou domu je drevený rošt s úložným priestorom - - -



PRÍZEMIE

[celková plocha 125.1 m²]



POSCHODIE
[celková plocha 66.6 m²]

Návrh dispozície pôdorysu rodinného domu je architektonickým dielom podľa § 3 ods. 6 Autorského zákona č. 185/2015 zb. Jeho porušenie je trestné podľa § 283 Trestného zákona.