



239.7 m<sup>2</sup>

Optimálne natočenie vstupu do domu

Energetická náročnosť A0

Tepelné čerpadlo

Vetranie s rekuperáciou tepla

PRIBLIŽNÁ CENA VÝSTAVBY SVOJOPOMOCOU	136 100 €
PONUKOVÁ CENA NA KLÚČ UŽ OD	189 000 €
DOPORUČENÝ ŠTANDARD NA KLÚČ	217 400 €
CENA STAVEBNÉHO MATERIÁLU UŽ OD	104 000 €
CENA PROJEKTOVEJ DOKUMENTÁCIE	1 490 €
DOBA DODANIA PROJEKTU	6 týždňov

Všetky ceny sú s DPH Aktuálne akciové ceny a zľavy sú na [www.EurolineSlovakia.sk](http://www.EurolineSlovakia.sk)

• obytné miestnosti	5
• zastavaná plocha	161.4 m <sup>2</sup>
• zastavaná plocha s garážou	189.9 m <sup>2</sup>
• obostavaný priestor	735.2 m <sup>3</sup>
• celková úžitková plocha	158.0 m <sup>2</sup>
• celková obytná plocha	102.7 m <sup>2</sup>
• celková podlahová plocha*	222.5 m <sup>2</sup>
• energetická náročnosť (globálny ukazovateľ)	A0
• výška hrebeňa strechy od ±0	6.880 m
• sklon strechy	plochá, 7°

\* podľa vyhlášky 364/2012 Z. z. § 1 ods. 10

moderný dom s plnohodnotným 4-izbovým bytom na prízemí a atraktívnou strešnou nadstavbou s možnosťou využitia ako ateliér, pracovňa, herňa, ďalšia izba • komfortná terasa uprostred dispozície, chránená strechou • nočná časť je oddelená od hlavného obytného priestoru • fažisko domu tvorí obytný veľkopriestor s čiastočne oddelenou kuchyňou a s priehľadmi na terasu, spojený s priestranou halou s ľahkým schodiskom • technická miestnosť, šatník pri vstupe • • •

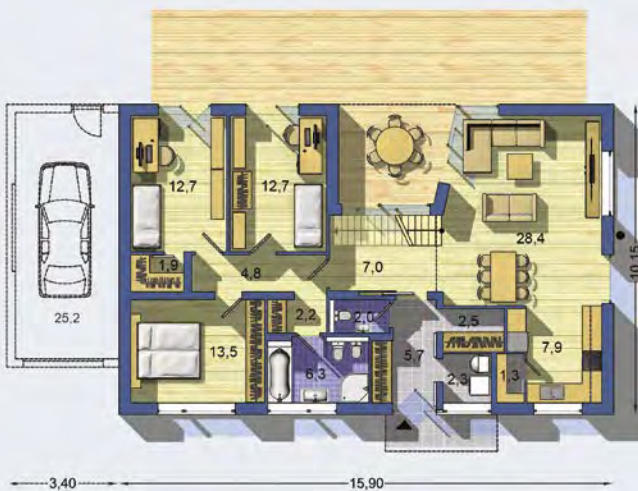
Spôsob vykurovania: **podlahové vykurovanie**  
 Predpokladané náklady na vykurovanie pre zdroj:  
**tepelné čerpadlo** 15 €/mesiac  
**plynový kotol** 22 €/mesiac

Doobjednanie prístavanej garáže	+92 €
Inteligentné riadenie domu	+350 €
Doobjednanie projektu odolného domu	+400 €

Všetky ceny sú s DPH



POSCHODIE  
[celková plocha 125.2 m<sup>2</sup>]



PRÍZEMIE  
[celková plocha 114.5 m<sup>2</sup>]

Návrh dispozície pôdorysu rodinného domu je architektonickým dielom podľa § 3 ods. 6 Autorského zákona č. 185/2015 zb. Jeho porušenie je trestné podľa § 283 Trestného zákona.

