



PRÍBLIŽNÁ CENA VÝSTAVBY SVOJOPOMOCOU	102 100 €
PONUKOVÁ CENA NA KLÚČ UŽ OD	141 800 €
DOPORUČENÝ ŠTANDARD NA KLÚČ	163 100 €
CENA STAVEBNÉHO MATERIÁLU UŽ OD	78 000 €
CENA PROJEKTOVEJ DOKUMENTÁCIE	1 290 €
DOBA DODANIA PROJEKTU	5 dní

Všetky ceny sú s DPH Aktuálne akciové ceny a zľavy sú na www.eurolineslovakia.sk

• obytné miestnosti	4
• zastavaná plocha	149.6 m²
• zastavaná plocha s prístreškom	172.5 m²
• obostavaný priestor	563.5 m³
• celková úžitková plocha	115.2 m²
• celková obytná plocha	60.3 m²
• celková podlahová plocha*	149.6 m²
• energetická náročnosť (globálny ukazovateľ)	A0
• výška hrebeňa strechy od ±0	3.780 m
• sklon strechy	plachá

* podľa vyhlášky 364/2012 Z. z. § 1 ods. 10

kompaktný jednoduchý dom s moderným dizajnom • bohato presvetlená hlavná denná časť domu tvorená priestorom kuchyne, jedálne a obývacej miestnosti s krbom • samostatná veľká technická miestnosť a WC pri vstupe • dostatok skladovacích priestorov • hlavná spálňa so samostatným šatníkom a kúpeľňou ...

Spôsob vykurovania: **podlahové vykurovanie**

Predpokladané náklady na vykurovanie pre zdroj:

tepelné čerpadlo 13 €/mesiac

plynový kotol 21 €/mesiac



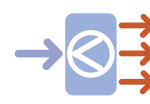
115.2 m²



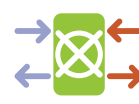
Optimálne natočenie vstupu do domu



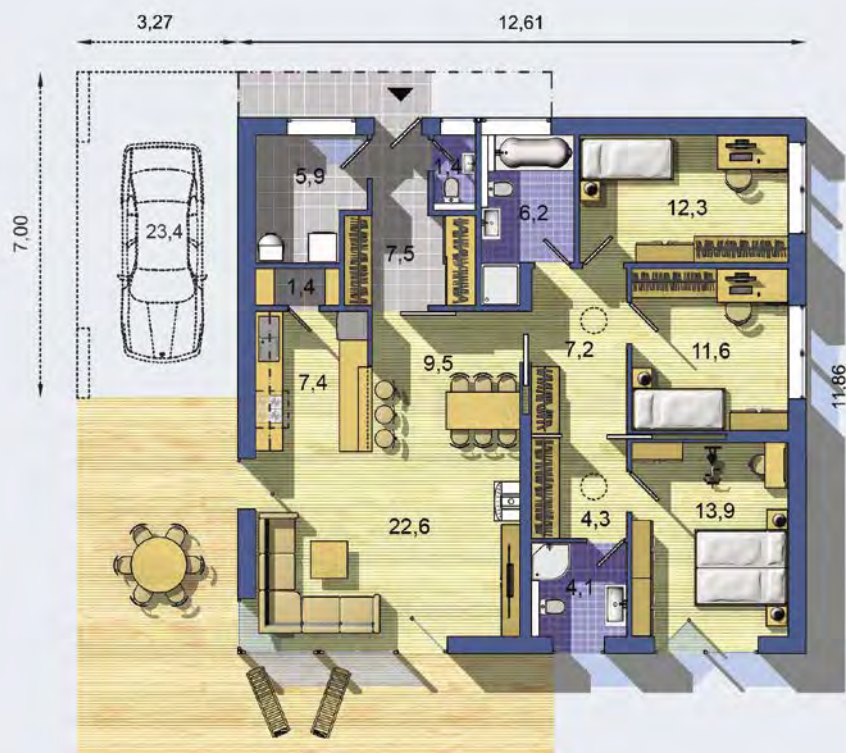
Energetická náročnosť A0



Tepelné čerpadlo



Vetranie s rekuperáciou tepla



PRÍZEMIE [celková plocha 115.2 m²]

Návrh dispozície pôdorysu rodinného domu je architektonickým dielom podľa § 3 ods. 6 Autorského zákona č. 185/2015 zb. Jeho porušenie je trestné podľa § 283 Trestného zákona.

Doobjednanie prístavaného prístrešku	+92 €
Inteligentné riadenie domu	+350 €
Doobjednanie projektu odolného domu	+400 €

Všetky ceny sú s DPH

