



nástrážny obrázok



111.7 m²



Optimálne natočenie vstupu do domu



Energetická náročnosť A0



Tepelné čerpadlo



Fotovoltaické získavanie energie (FVE)



Vetranie s rekuperáciou tepla

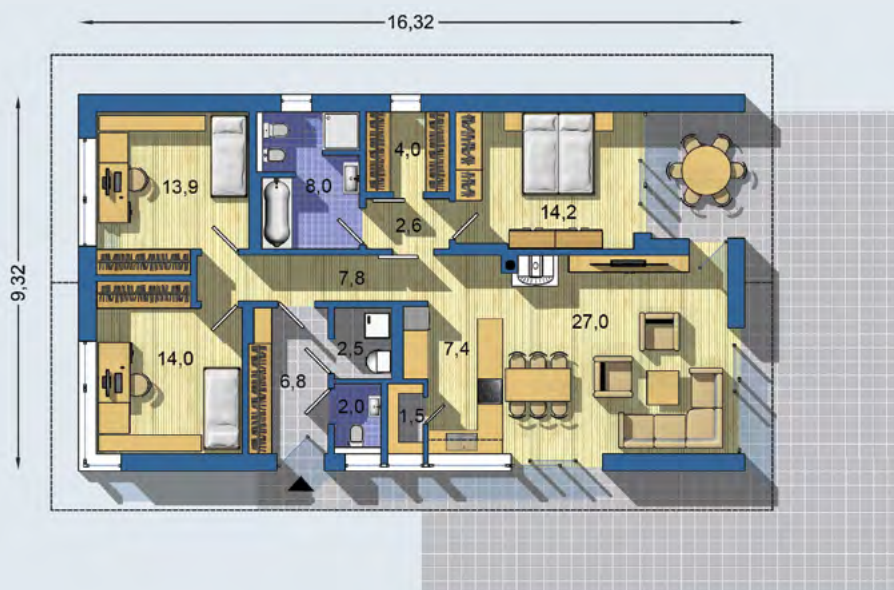


Podlahové vykurovanie



Komín pre krbové teleso

BUNGALOV 1871 - jednoduchý moderný dom vhodný aj na úzke parcely - rodičovská spálňa je spolu s kúpeľňou a šatníkom oddelená od dennej prevádzky - cenovo nenáročné riešenie s jednoduchou konštrukciou a sadrokartónovým podhlľadom - zvýšený priestor obývacej izby spolu so spálňou s priamou väzbou na krytú terasu - kuchyňa je súčasťou hlavného obytného priestoru, je však možné ju oddeliť priečkou - samostatná technická miestnosť, šatník a sklad potravín - obytné miestnosti orientované do troch svetových strán sú zárukou, že dom bude mať vždy dostatok denného svetla . . .



PRÍZEMIE [celková plocha 111.7 m²]

Návrh dispozície pôdorysu rodinného domu je architektonickým dielom podľa § 3 ods. 6 Autorského zákona č. 185/2015 zb. Jeho porušenie je trestné podľa § 283 Trestného zákona.

	CENA PROJEKTOVEJ DOKUMENTÁCIE	1 290 €
	DOBA DODANIA PROJEKTU	5 dní
	Inteligentné riadenie domu	+350 €
	Doobjednanie projektu odolného domu	+400 €
	Doobjednanie projektu fotovoltaiky (FVE)	+100 €

Všetky ceny sú s DPH

BUNGALOV 1871

• obytné miestnosti	4
• zastavaná plocha	152.1 m ²
• obostavaný priestor	565.1 m ³
• celková úžitková plocha	111.7 m ²
• celková obytná plocha	69.1 m ²
• celková podlahová plocha*	145.0 m ²
• energetická náročnosť (globálny ukazovateľ)	A0
• výška hrebeňa strechy od ±0	4.835 m
• sklon strechy	22°

*podľa zákona 364/2012 Z. z. § 1 ods. 10

	PRIBLIŽNÁ CENA VÝSTAVBY SVOJPOMOCOU	129 400 €
	CENA VÝSTAVBY NA KľÚČ OD	179 700 €
	ODPORÚČANÝ ŠTANDARD NA KľÚČ	206 600 €
	CENA STAVEBNÉHO MATERIÁLU OD	98 800 €

Vysvetlenie k cenám na strane 30

Všetky ceny sú s DPH